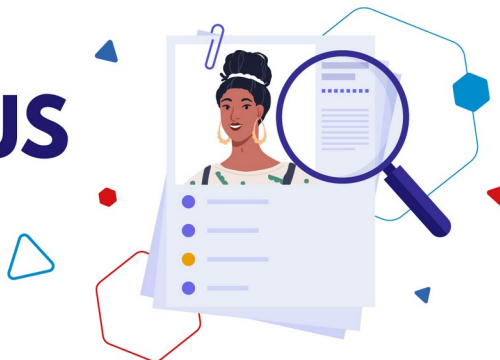


REJOIGNEZ-NOUS



Avec 56 000 habitants, la 2ème ville (sous-préfecture) du département du Maine-et-Loire est aussi le centre d'une communauté d'agglomération de 106 000 habitants établis sur 26 communes. Le Choletais est par ailleurs le 2ème bassin industriel de la région Pays-de-la-Loire.

A 45 min des métropoles de Nantes et d'Angers, à 2h30 de Paris par le TGV et à 1h de la côte atlantique, Cholet bénéficie d'une situation géographique privilégiée lui ouvrant les portes de 4 régions.

Organisation de la Direction

Les missions de la Direction de l'Environnement s'articulent autour de cinq services chargés de la Coordination Administrative, de l'Assainissement, de l'Eau Potable et Espaces Naturels, de la Gestion des Déchets et des Grands Travaux liés à l'Environnement.

Cette Direction travaille essentiellement pour **Cholet Agglomération**.

Cholet agglomération est engagé dans une démarche d'amélioration de connaissance du fonctionnement de ses réseaux d'assainissement afin de comprendre et de réduire l'impact sur les milieux aquatiques récepteurs. Cholet Agglomération est en tête de 4 bassins versants (Sevre Nantaise, Evre, Layon et le Thouet) avec pour objectif la reconquête de la qualité de ces masses d'eaux.

Missions

Vous serez chargé de :

- Piloter la gestion des barrages,
- Concevoir et piloter le suivi du patrimoine : pour la production d'eau potable (barrages, forages et usines) et pour les espaces naturels sensibles (barrages des étangs),
- Suivre l'exploitation des ouvrages d'eau potable déléguée à l'exploitant du service,
- Concevoir des programmes d'amélioration sur les ouvrages et mettre en œuvre les travaux associés,
- Mettre en œuvre une expertise scientifique (gestion quantitative de l'eau, ouvrages d'arts, réglementation sanitaire et environnementale, sûreté...).

Activités Principales

POUR LES BARRAGES EAU POTABLE ET ESPACES NATURELS

- Piloter et gérer techniquement les barrages de l'AdC (gestion patrimoniale, maintenance et entretien, surveillance, prospective), dont la mise en œuvre du Plan Particulier d'Intervention,
- S'assurer de la conformité administrative des barrages (ouvrages intéressant la sécurité publique), en lien avec l'autorité de contrôle,
- Concevoir et piloter les dispositifs et/ou procédures mis place (administratifs et matériels) d'alerte liés au risque de rupture des barrages,
- Piloter le volet hydraulique de la ressource en eau.

PRODUCTION EAU POTABLE

- Piloter le suivi du patrimoine des forages et usines d'eau potable et les travaux d'amélioration,
- Contrôler les missions d'exploitation et s'assurer d'une gestion efficiente des forages et usines d'eau potable par l'exploitant (suivi contractuel, suivi de l'exploitation courante/quotidienne...),
- Piloter la mise en place du Plan de Gestion de la Sécurité Sanitaire de l'Eau (PGSSE).

ACTIVITÉS TRANSVERSALES

- Piloter le volet hydraulique de la ressource en eau (remplissage des retenues et débits),
- Élaborer et suivre des dossiers de consultation des entreprises prestataires dans leur intégralité,
- Produire et présenter des documents de synthèse d'aide à la décision pour la direction et les élus,
- Suivre le budget d'investissement et de fonctionnement attribué (gestion des bons de commande, engagements financiers, facture...).

Profils Recherchés

- BTS, Licence ou DUT gestion et maîtrise de l'eau, métiers de l'eau ou génie civil ou génie des procédés
- Connaissances techniques : barrages, hydrologie, hydraulique, et traitement des eaux
- Connaissances réglementaires : liées à la sécurité des barrages, bases en droit de l'environnement
- Connaissances administratives et financières : commande publique et suivi du budget
- Connaissances informatiques : outils bureautiques conventionnels et spécifiques (supervision...)

Spécificités du poste

- Aptitude au travail de terrain
- Participation ponctuellement à des réunions après 18 h et le week-end (manifestations, gestion de vannes..)
- Disponibilité en cas de situation de crise (y compris après 18 h et le week-end)

Informations Complémentaires

Pour tous renseignements sur le poste, vous pouvez contacter M. Sylvain RUAULT, Chef de Service (Tél. : 02 44 09 25 49).

Rémunération statutaire et indemnitaire + prime de fin d'année + prestations sociales CNAS et COS49 + titres restaurant + mutuelle avec participation employeur et contrat groupe prévoyance + 23 RTT (39h/sem.) sous réserve d'éligibilité.

Lien pour candidater : <https://choletagglomeration.gestmax.fr/2525/57/responsable-de-secteur-barrages-et-production-eau-potable-h-f>