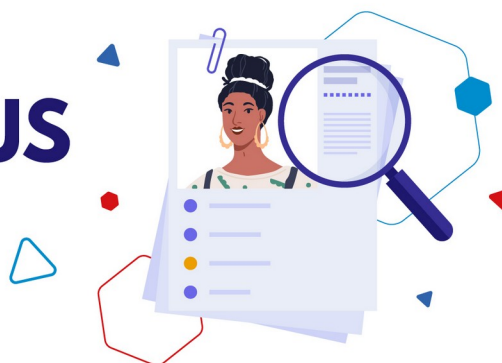


REJOIGNEZ-NOUS



Avec 56 000 habitants, la 2ème ville (sous-préfecture) du département du Maine-et-Loire est aussi le centre d'une communauté d'agglomération de 106 000 habitants établis sur 26 communes. Le Choletais est par ailleurs le 2ème bassin industriel de la région Pays-de-la-Loire.

A 45 min des métropoles de Nantes et d'Angers, à 2h30 de Paris par le TGV et à 1h de la côte atlantique, Cholet bénéficie d'une situation géographique privilégiée lui ouvrant les portes de 4 régions.

Organisation de la Direction

Les missions de la Direction de l'Environnement s'articulent autour de cinq services chargés de la Coordination Administrative, de l'Assainissement, de l'Eau Potable et Espaces Naturels, de la Gestion des Déchets et des Grands Travaux liés à l'Environnement.

Cette Direction travaille essentiellement pour **Cholet Agglomération**.

Cholet agglomération est engagé dans une démarche d'amélioration de connaissance du fonctionnement de ses réseaux d'assainissement afin de comprendre et de réduire l'impact sur les milieux aquatiques récepteurs. Cholet Agglomération est en tête de 4 bassins versants (Sevre Nantaise, Evre, Layon et le Thouet) avec pour objectif la reconquête de la qualité de ces masses d'eaux.

Missions

L'agent assurera sous l'autorité d'un ingénieur et d'un technicien territorial :

- Le contrôle de gestion des installations réseaux d'assainissement et ouvrages associés auprès des prestataires ou délégataires, l'organisation, la vérification des prestations d'entretien courant des installations d'assainissement, l'organisation, le suivi et le contrôle des raccordements aux réseaux d'assainissement, l'inventaire et la mise à jour du patrimoine assainissement, contribution au contrôle chantier des opérations externes en rétrocession et internes en vue de l'intégration dans le patrimoine assainissement,
- L'instruction des demandes administratives d'urbanisme (PC, CU, DIA...), le conseil technique auprès des acteurs externes et internes et des particuliers,
- Le suivi technique des dossiers en gestion intégrée des eaux pluviales,
- Le suivi du prestataire pour le contrôles conformité des branchements et l'accompagnement des usagers pour le contrôles des branchements et leurs mises aux normes,
- La gestion des affaires courantes liées à l'exploitation des réseaux d'assainissement (plaintes, inondations, pollution, expertises, ...),
- La mise en œuvre des actions inscrites dans les schémas directeurs en lien avec l'exploitation des réseaux (assainissement ou eaux pluviales).

Activités Principales

Activités de bureau :

- Organisation et pilotage des chantiers d'entretien, curage des réseaux d'assainissement, y compris l'élaboration et le suivi administratif et technique des marchés publics nécessaires,
- Suivi et contrôle contractuel et technique des activités du délégataire ou prestataire,
- Instruction des demandes administratives d'urbanisme (permis de construire DIA, DP et CU) , en collaboration avec le contrôleur Maintenance et Réseaux,
- Renseignement technique, réglementaire ou patrimonial (notaire, propriétaires, usagers, entreprise, ...),
- Élaboration des dossiers inondations, pollutions, plaintes riverains, odeurs en lien avec les exploitants,
- Élaboration des lots de dossiers, contrôle et suivi des enquêtes de conformité et des mises en demeure liés au besoin du service (engagements contractuels de la DSP, des schémas directeurs,...),
- Participation au montage et à l'instruction des dossiers afférents à l'exploitation des réseaux (élaboration de marché, suivi consultation, analyse des offres et attribution...),
- Proposition et réalisation des budgets annuels affectés à l'entretien des réseaux et ouvrages.
- Participation à la gestion du patrimoine, suivi et mise à jour des bases de données (informations géographiques, plans, conformités, ITV...)
- Organisation, suivi et contrôle des autorisations de raccordement pour les rejets eaux usées assimilés domestiques en collaboration avec la cellule Usines et SPANC, les services Espaces Naturels et Captages, Déchets,
- Contribution et participation à l'émergence d'une nouvelle gestion des Eaux Pluviales (Gestion Intégrée).

Activités de terrain :

- Inspection visuelle des réseaux pour l'élaboration du programme de curage (curage des réseaux et ouvrages associés) dans le respect des normes et des règles existantes (hygiène, sécurité, ...),
- Suivi de terrain des enquêtes de conformité ayant fait l'objet de mise en demeure (conseils riverains, y compris organisation et suivi de travaux, en régie, en appui du délégataire ou suite à décision de justice), proposition de mise en conformité par la gestion intégrée des eaux pluviales
- Instruction des plaintes sur réseaux d'assainissement et lors d'inondations, pollutions, odeurs (en régie ou en appui du délégataire),
- Relevés du patrimoine (investigation de fonctionnement de réseau, vérification d'anomalies transmises par les prestataires ou riverains (fonte de voirie, flash, ...).
- Contribution au contrôle chantier d'opérations externes et internes (y compris remplacement ponctuel pour suivi des chantiers internes).

Profils Recherchés

Savoir

- Connaissances techniques assainissement, la réglementation et les normes,
- Connaître les règles de salubrité et d'hygiène publique,
- Connaître les techniques de dératisation,
- Connaître le travail de l'assainissement,
- Avoir des notions en gestion patrimoniale,
- Avoir des connaissances en bâtiment (plomberie, couverture, ...)
- Maîtriser les règles de sécurité pour travailler dans les espaces confinés dans le domaine de l'eau et de l'assainissement.

Savoir-faire

- Connaissances techniques assainissement, la réglementation et les normes,
- Connaître les règles de salubrité et d'hygiène publique,
- Connaître les techniques de dératisation,
- Connaître le travail de l'assainissement,
- Avoir des notions en gestion patrimoniale,
- Avoir des connaissances en bâtiment (plomberie, couverture, ...)

Savoir-être

- Précis et rigoureux
- Qualités relationnelles et gestion des conflits vis à vis de l'utilisateur
- Initiative et capacité d'écoute.

Spécificités du poste

- Permis B nécessaire
- CATEC (encadrant et intervenant)
- Aptitude au travail physique et d'extérieur, port de charge

Informations Complémentaires

Pour tous renseignements sur le poste, vous pouvez contacter M. Maël THOMAS, Chef de service Assainissement (Tél. : 02 44 09 25 55).

Rémunération statutaire et indemnitaire + prime de fin d'année + prestations sociales CNAS et COS49 + titres restaurant + mutuelle avec participation employeur et contrat groupe prévoyance + 23 RTT (39h/sem.) sous réserve d'éligibilité.

Lien pour candidater : <https://choletagglomeration.gestmax.fr/2650/61/technicien-maintenance-reseaux-h-f>