

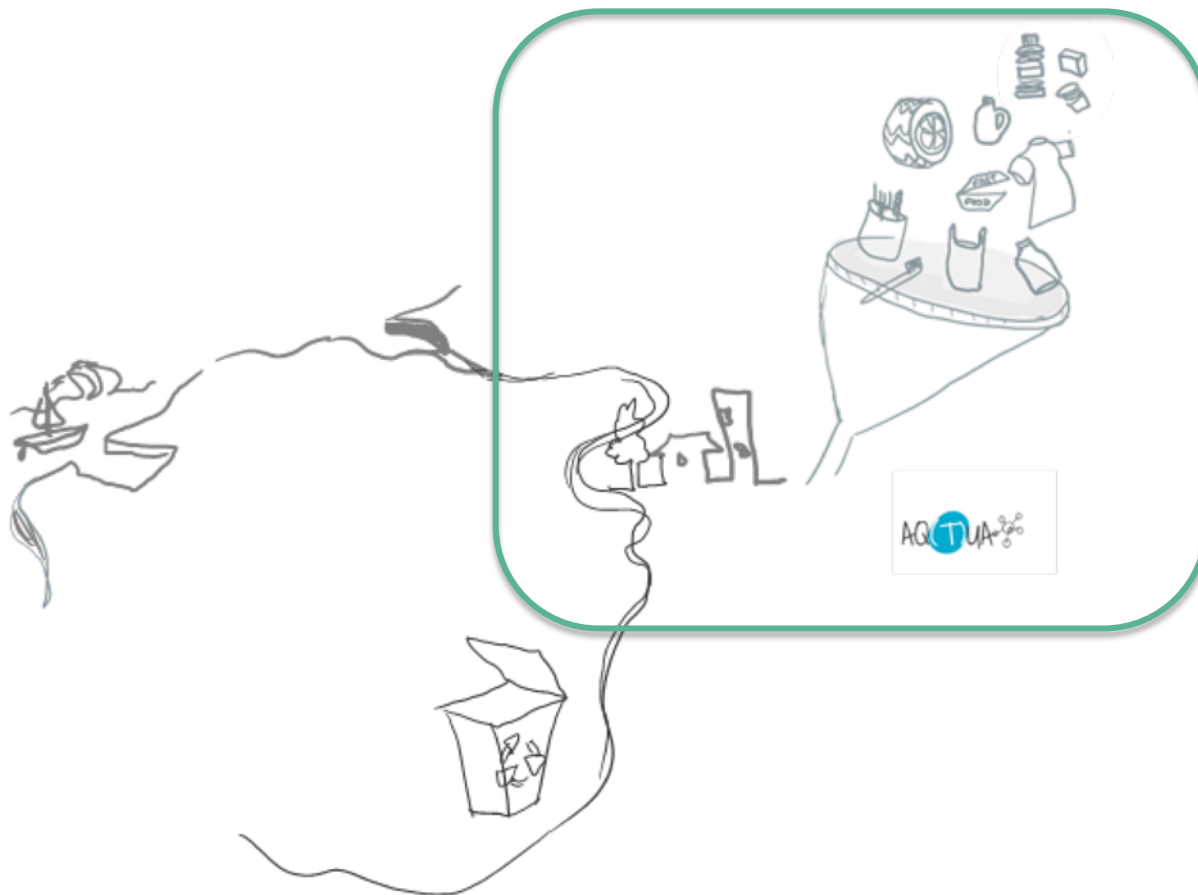
**LUTTE CONTRE LES POLLUTIONS
PLASTIQUES DANS LE CYCLE DE L'EAU
RECENSEMENT DES BONNES PRATIQUES
ET INITIATIVES DES TERRITOIRES**

En partenariat avec :

PLASTIQUES DANS LE CYCLE DE L'EAU

RECENSEMENT DES BONNES PRATIQUES ET INITIATIVES

AMORCE, association des collectivités et des professionnels



Elections
municipales

Plan
mandat

Mise en
œuvre



PLASTIQUES DANS LE CYCLE DE L'EAU

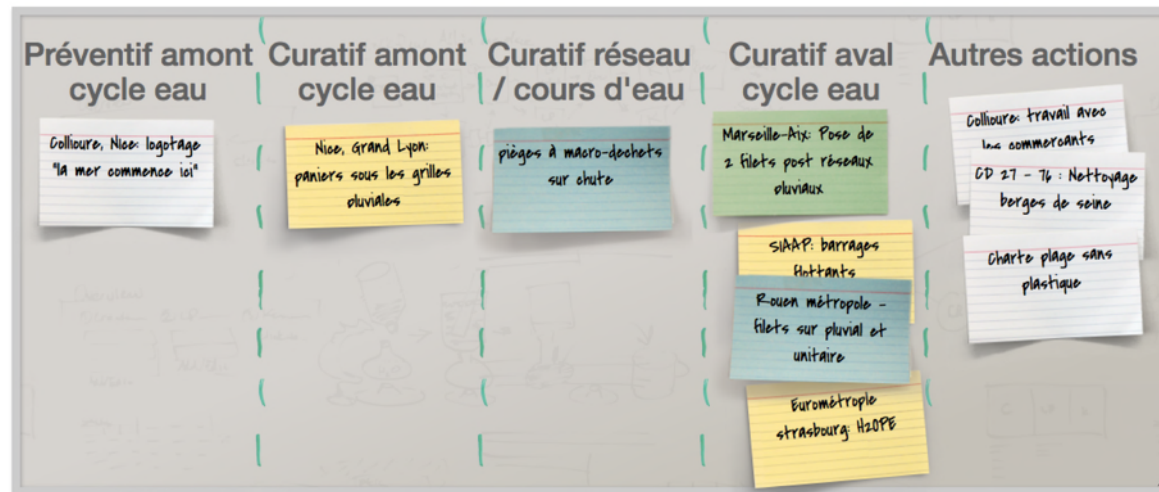
RECENSEMENT DES BONNES PRATIQUES ET INITIATIVES

5 TEMPS :

1. Enjeux et leviers d'actions pour réduire la pollution plastique du cycle de l'eau
2. Retours d'expériences de collectivités
3. Le point de vue d'ONG
4. Partage de l'implication de l'ADEME
5. Plan de bataille pour l'action



VOS INITIATIVES:



<https://framemo.org/Plastique%20dans%20le%20cycle%20de%20l'eau>

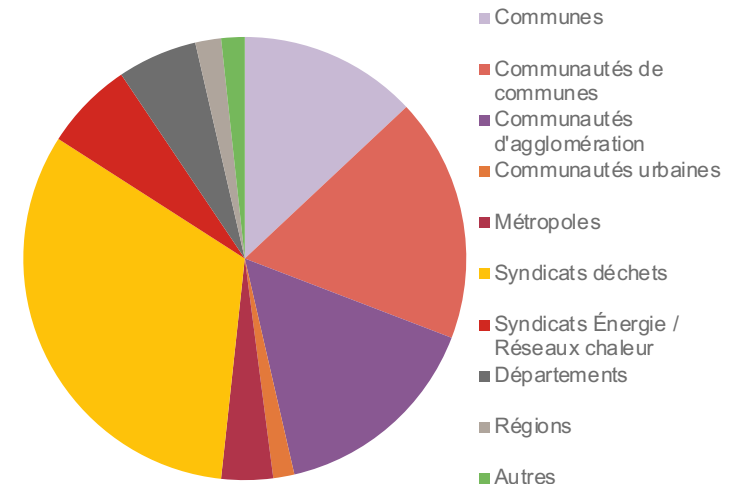


- Association engagée dans la Transition écologique depuis 1987 → Eau – Déchets – Energie - <https://amorce.asso.fr/>

2/3

DE COLLECTIVITÉS

- 3 axes principaux d'actions:
 - organisation de colloques et réunions thématiques
 - production de guides métho et enquête
 - représentation des collectivités



1/3

DE PROFESSIONNELS

Associations et fédérations professionnelles, fabricants, fournisseurs, opérateurs, bureaux d'études, cabinets juridiques, organismes financiers...

- Compétence eau depuis 2017 → Synergie et Hybridation

- Eau & économie circulaire
 - Eau & transition énergétique



L'astee

Qui sommes-nous ?



association qui regroupe les professionnels de l'eau, environnement et déchet



4 000 membres
30 000 contacts
10 000 lecteurs TSM



ENJEUX ET LEVIERS D'ACTION POUR RÉDUIRE LA POLLUTION PLASTIQUE



LE RÔLE DU CYCLE DE L'EAU

DANS LE TRANSFERT DE LA POLLUTION PLASTIQUE

DES LIEUX DE VIE VERS LES OCÉANS



LE RÔLE DU CYCLE DE L'EAU

DANS LE TRANSFERT DE LA POLLUTION PLASTIQUE

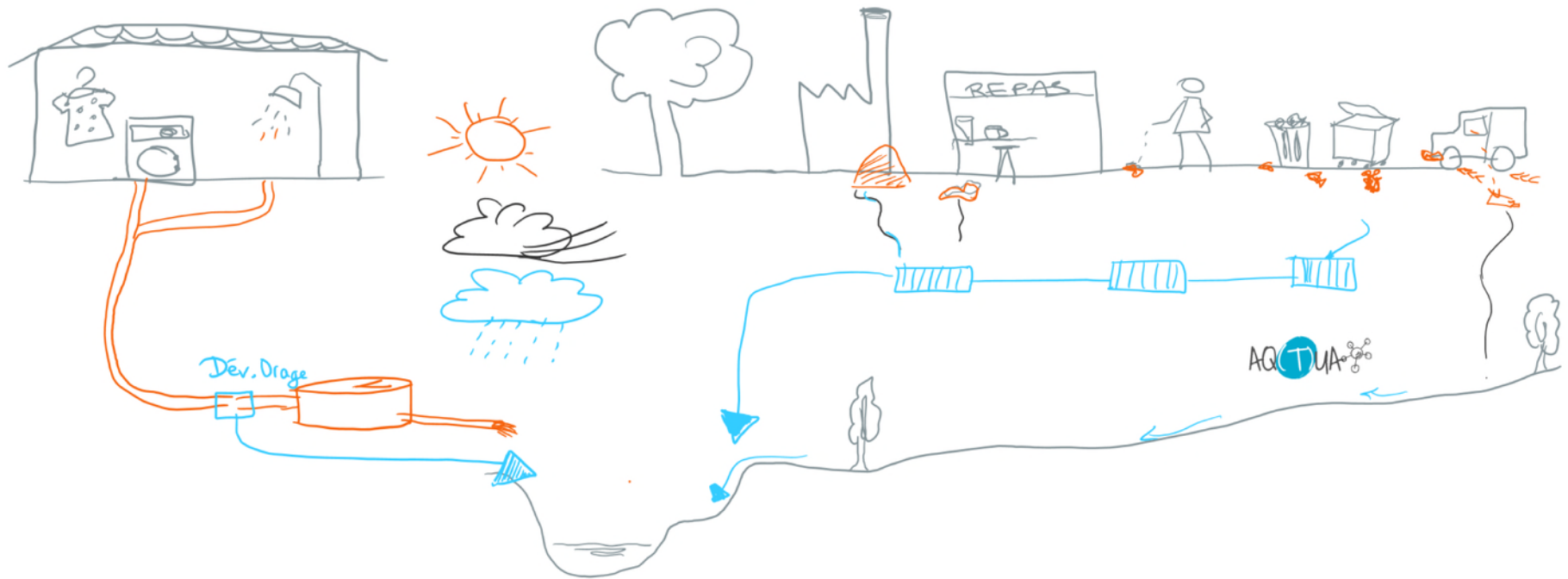
DES LIEUX DE VIE VERS LES OCÉANS



LE RÔLE DU CYCLE DE L'EAU

DANS LE TRANSFERT DE LA POLLUTION PLASTIQUE

DES LIEUX DE VIE VERS LES OCÉANS



Eaux usées
(micro)

Dépôts
Sauvages
(macro)

Temps de
pluie (macro
et micro)

QUELQUES CHIFFRES AU NIVEAU MONDIAL

OBSERVATION SUR LE DEVENIR DU PLASTIQUE PRODUIT:

8 milliards de tonnes produites en 1950 et 2015

→ 30% tjs en circulation (yc recyclage)

→ 10% incinérés

→ 60% jetés

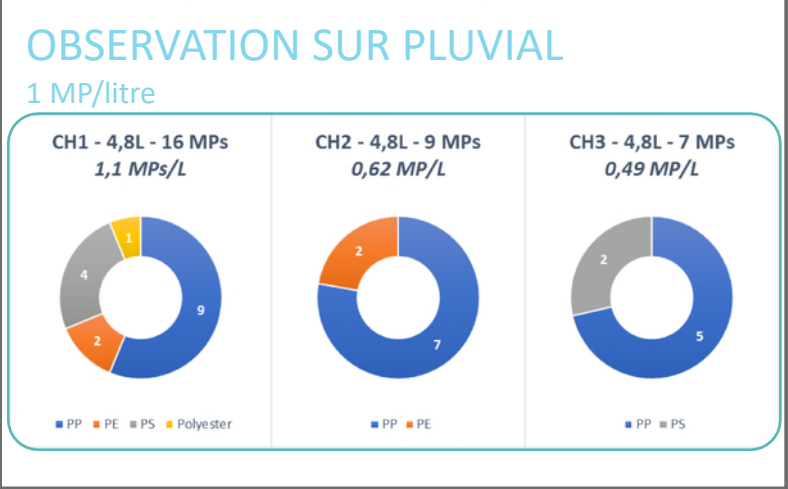
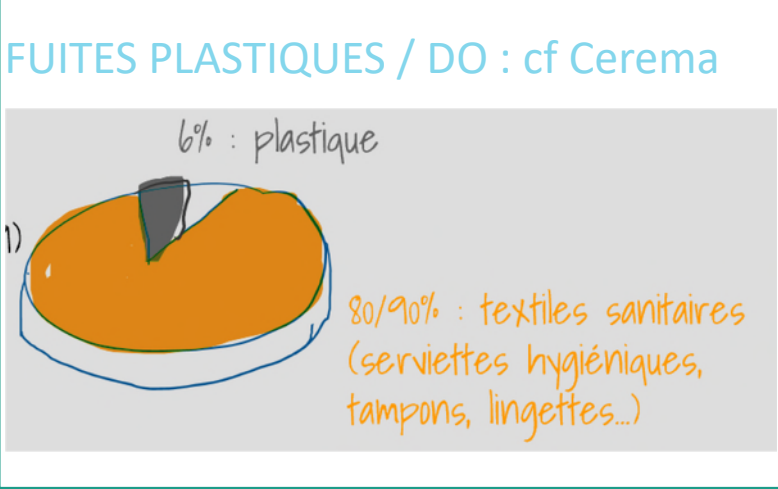
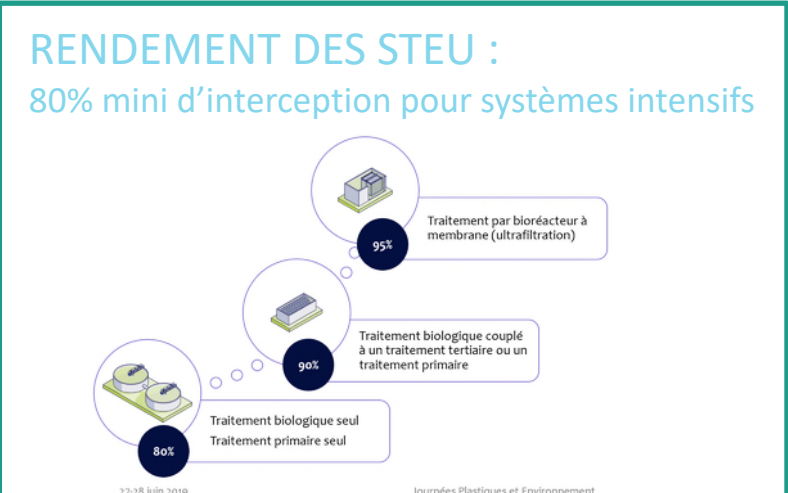
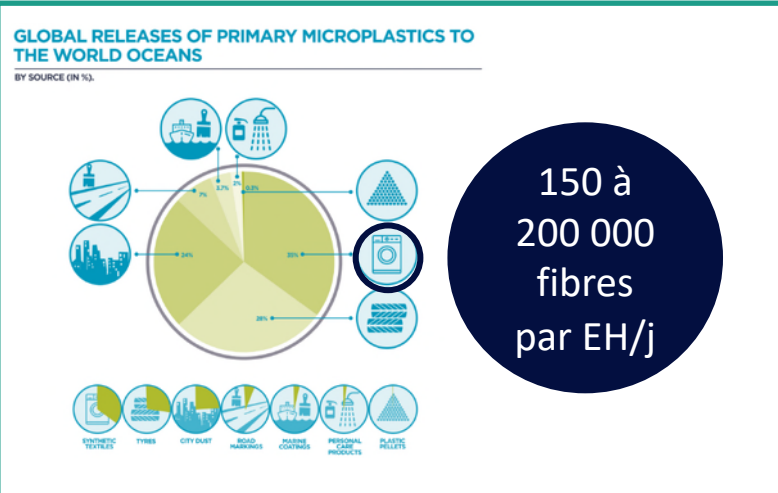
- 50% enfouies dans installations de stockage
- 50% dépôts sauvages ou mal gérés

400 millions de tonnes de plastiques / an sur le marché

→ 0,7 et 12,7 millions de tonnes de plastiques par an dans les océans

« **80%** » des plastiques trouvés en mer proviennent de la terre

QUELQUES CHIFFRES SYSTÈMES D'ASSAINISSEMENT



PISTES D' ACTIONS A L'ECHELLE DU CYCLE DE L'EAU LE PANORAMA

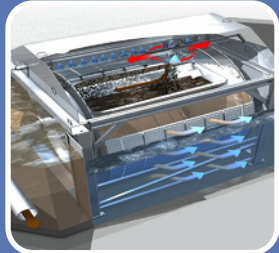
AMORCE, association des collectivités et des professionnels



Préventif



Curatif amont



Curatif réseaux

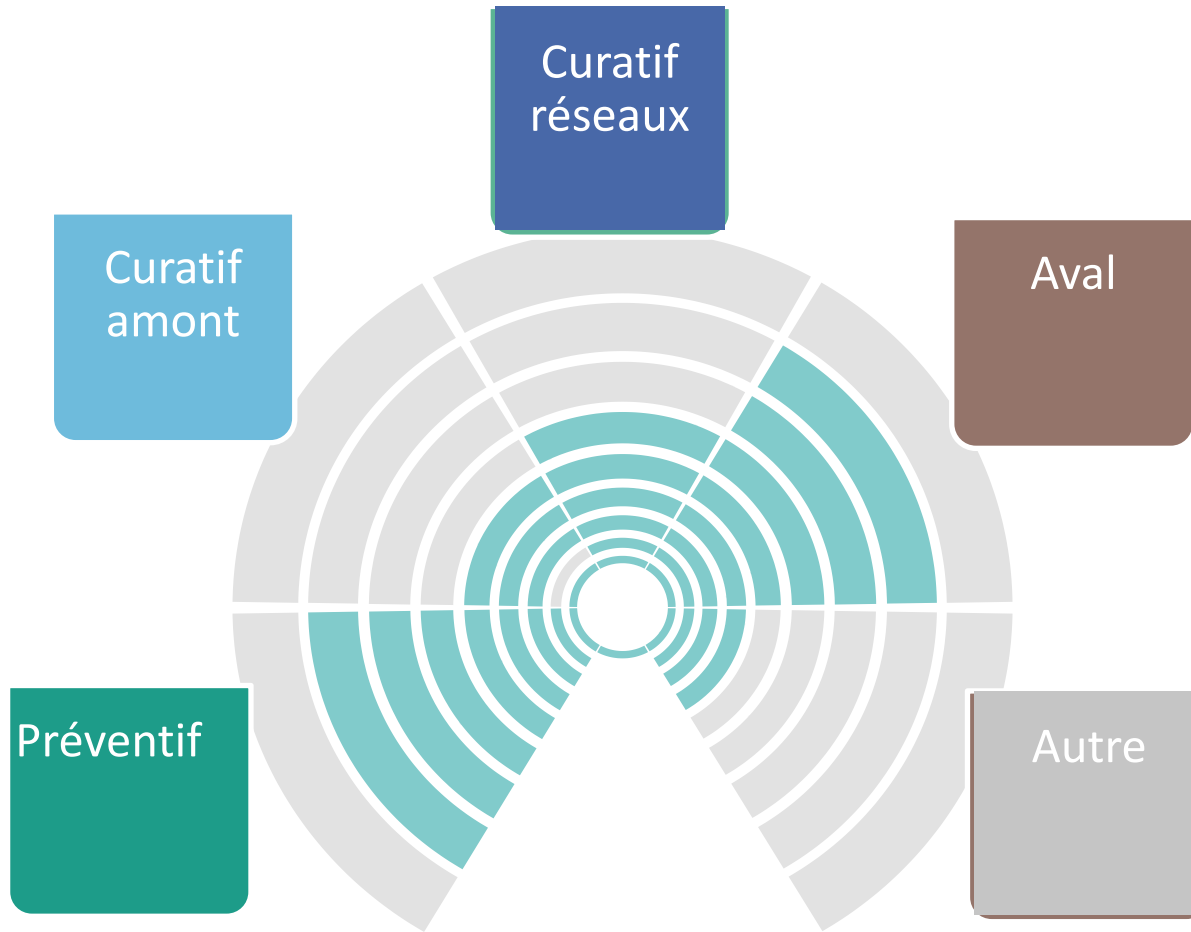


Aval



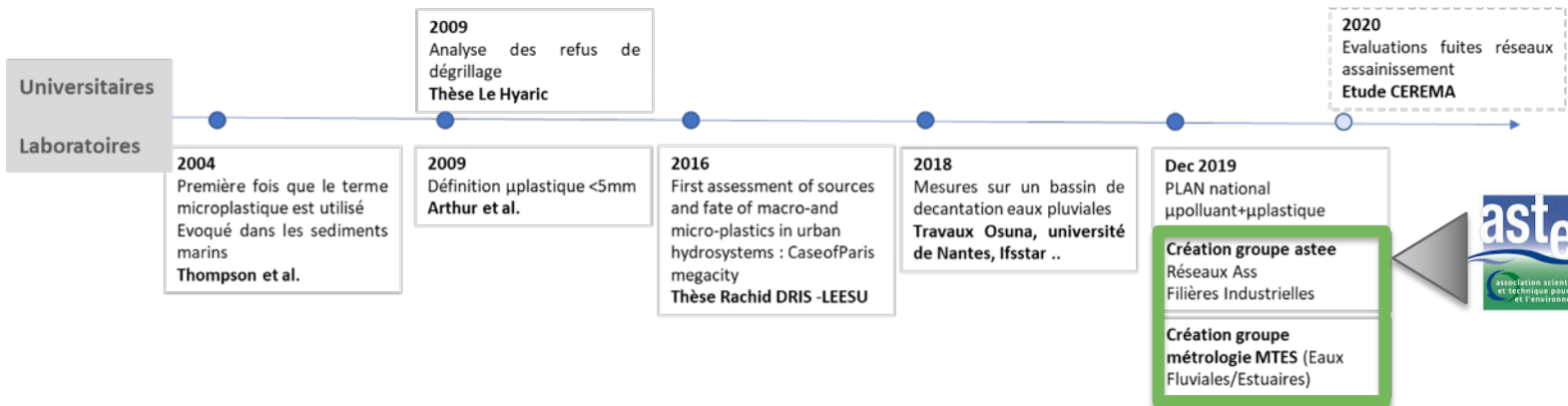
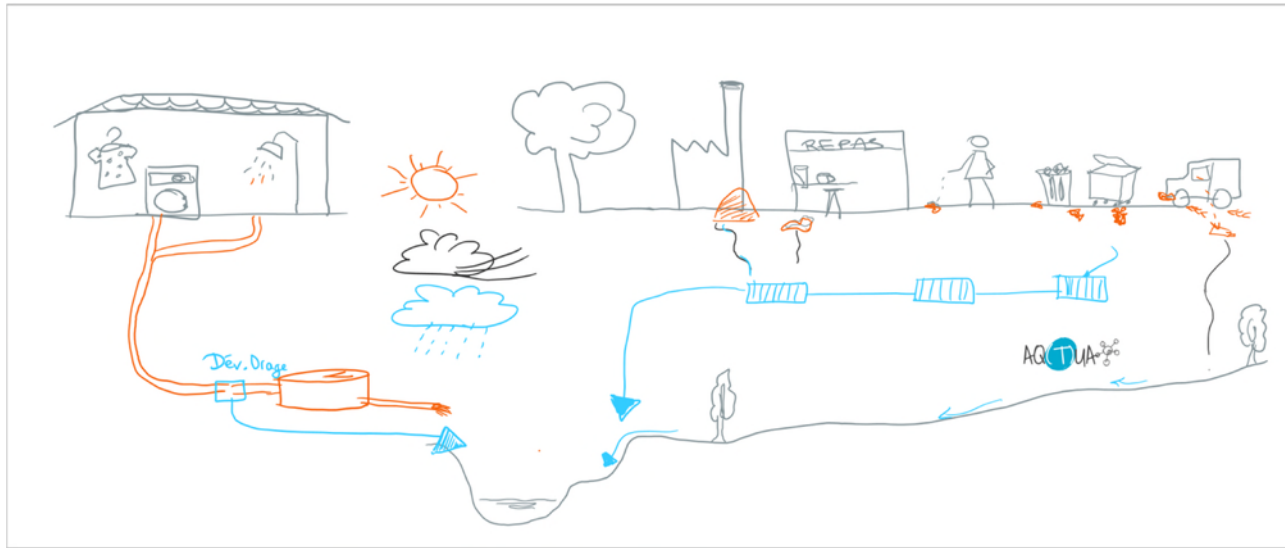
PISTES D' ACTIONS A L'ECHELLE DU CYCLE DE L'EAU LE PANORAMA

AMORCE, association des collectivités et des professionnels



VOS INITIATIVES:

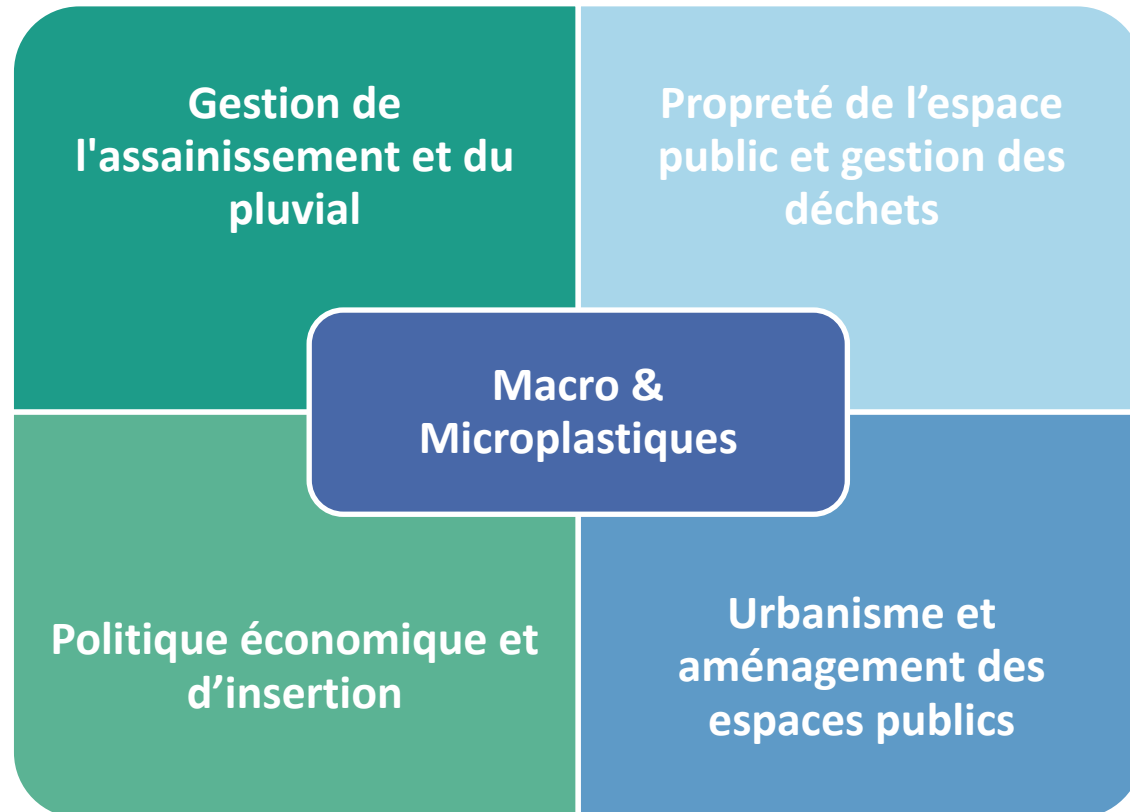
LES INDISPENSABLES POUR L'ACTION MESURER POUR HIÉRARCHISER ET ÉVALUER L'EFFICACITÉ



LES INDISPENSABLES POUR L'ACTION

UN PILOTAGE TRANSVERSE

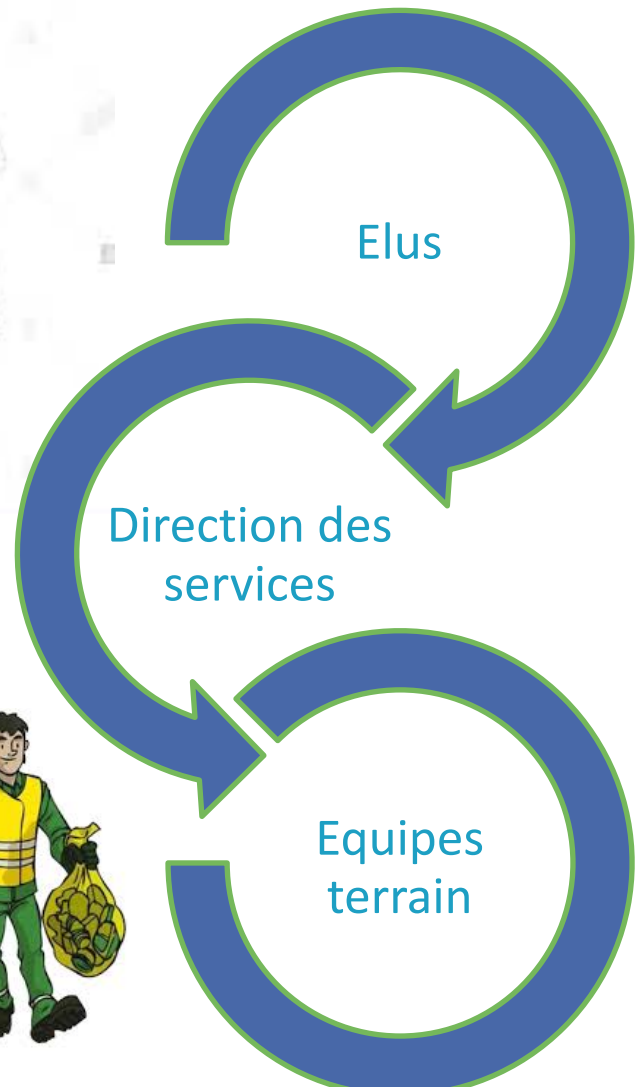
Qui s'adapte à vos compétences



LES INDISPENSABLES POUR L'ACTION UN ENGAGEMENT DES POLITIQUES ET DES SERVICES TECHNIQUES



Inscription dans les
Plans mandat



AMORCE, association





Projet de lutte contre le transfert des déchets en mer



Intervenants

Sylvain Crouzet : Responsable du pôle environnement

Bénédicte Roche : Stagiaire au sein du pôle environnement

Projet de lutte contre le transfert des déchets en mer

- **Présentation du territoire : un territoire touristique drainé par de nombreux cours d'eau**
- La genèse du projet : une opportunité de coopération des services du pôle environnement intercommunal
- Le projet : objectifs et méthodologie
- Premières observations et premiers équipements envisagés

Présentation du territoire

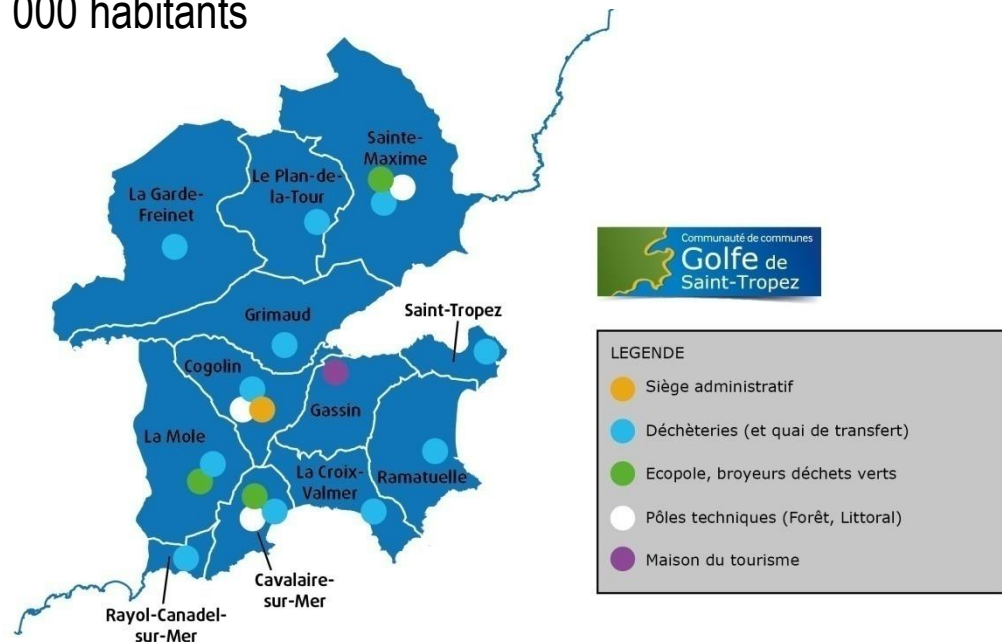
Démographie

→ 12 communes réparties sur 430km²

→ 57 249 habitants en 2017

→ Une densité démographique d'habitants permanents faible contrebalancée par le tourisme

- Une population en période estivale multipliée par 5 avec 1,6 million de touristes/an
- Equivalence avec une métropole de 300 000 habitants



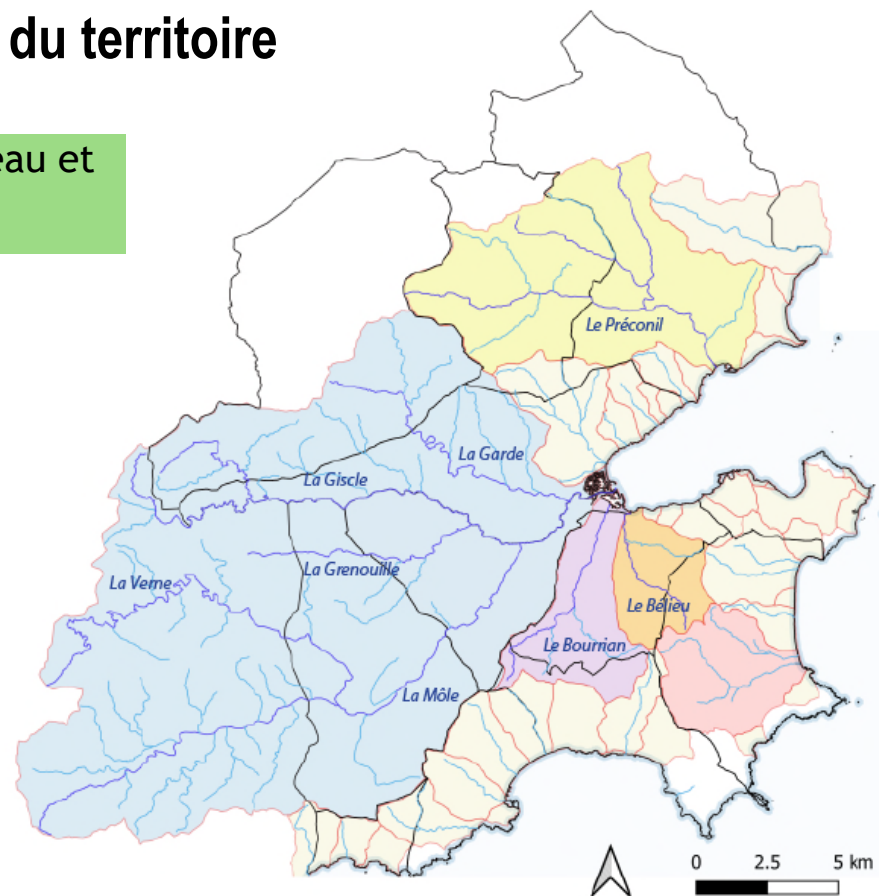
Présentation du territoire

Géographie physique

- Omniprésence de l'eau avec 103km de côte et 93km de cours d'eau répartis sur 34 bassins versants
- 334 km² de surface forestière soit 78% du territoire

Principaux cours d'eau et bassins versants

- Légende
- Réseau hydrographique
- Principal
 - Secondaire
- Principaux bassins versants
- BERTAUD BELIEU
 - BOURRIAN
 - GISCLE
 - GROS VALLAT
 - PRECONIL
 - AUTRES BV
 - Limites communales



Projet de lutte contre le transfert des déchets en mer

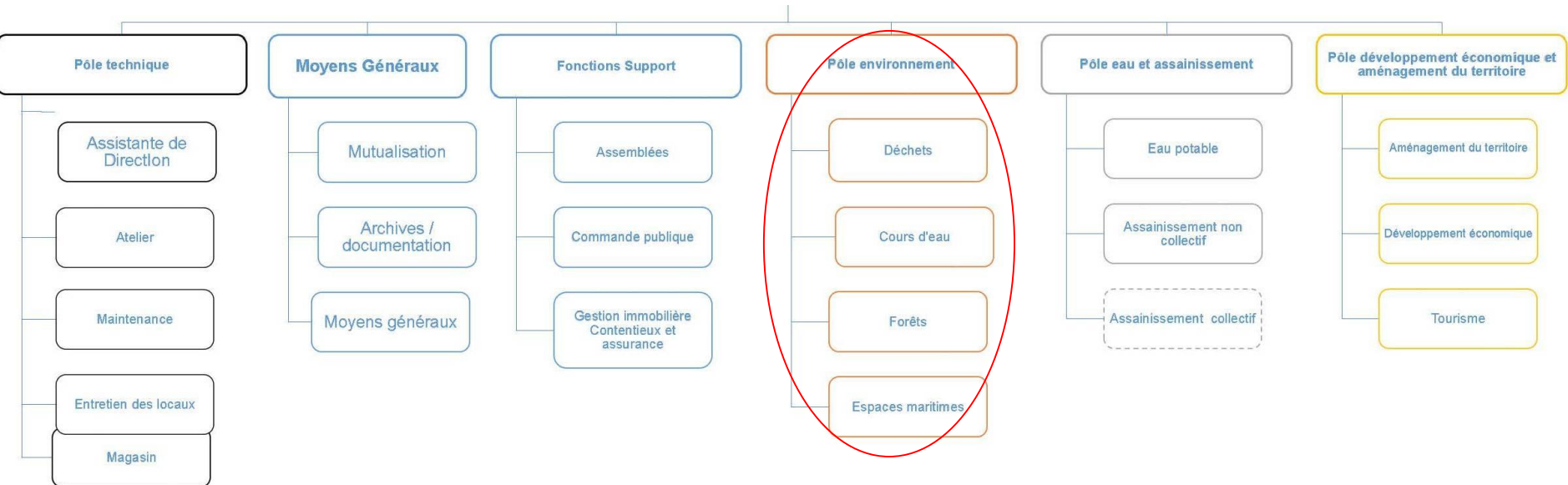
- Présentation du territoire : un territoire touristique drainé par de nombreux cours d'eau
- **La genèse du projet : une opportunité de coopération des services du pôle environnement intercommunal**
- Le projet : objectifs et méthodologie
- Premières observations et premier équipements envisagés

La genèse du projet : Une opportunité de coopération des services du pôle environnement intercommunal

→ 4 services en lien et/ou confrontés aux déchets, à la fois dans les espaces urbains et naturels

- 140 m³ de déchets collectés dans les cours d'eau par an en moyenne

→ Emergence d'un appel à projet multi-partenarial de lutte contre la dispersion des déchets dans les milieux



Projet de lutte contre le transfert des déchets en mer

- Présentation du territoire : un territoire touristique drainé par de nombreux cours d'eau
- La genèse du projet : Une opportunité de coopération des services du pôle environnement intercommunal
- **Le projet : objectifs et méthodologie**
- Premières observations et premiers équipements envisagés

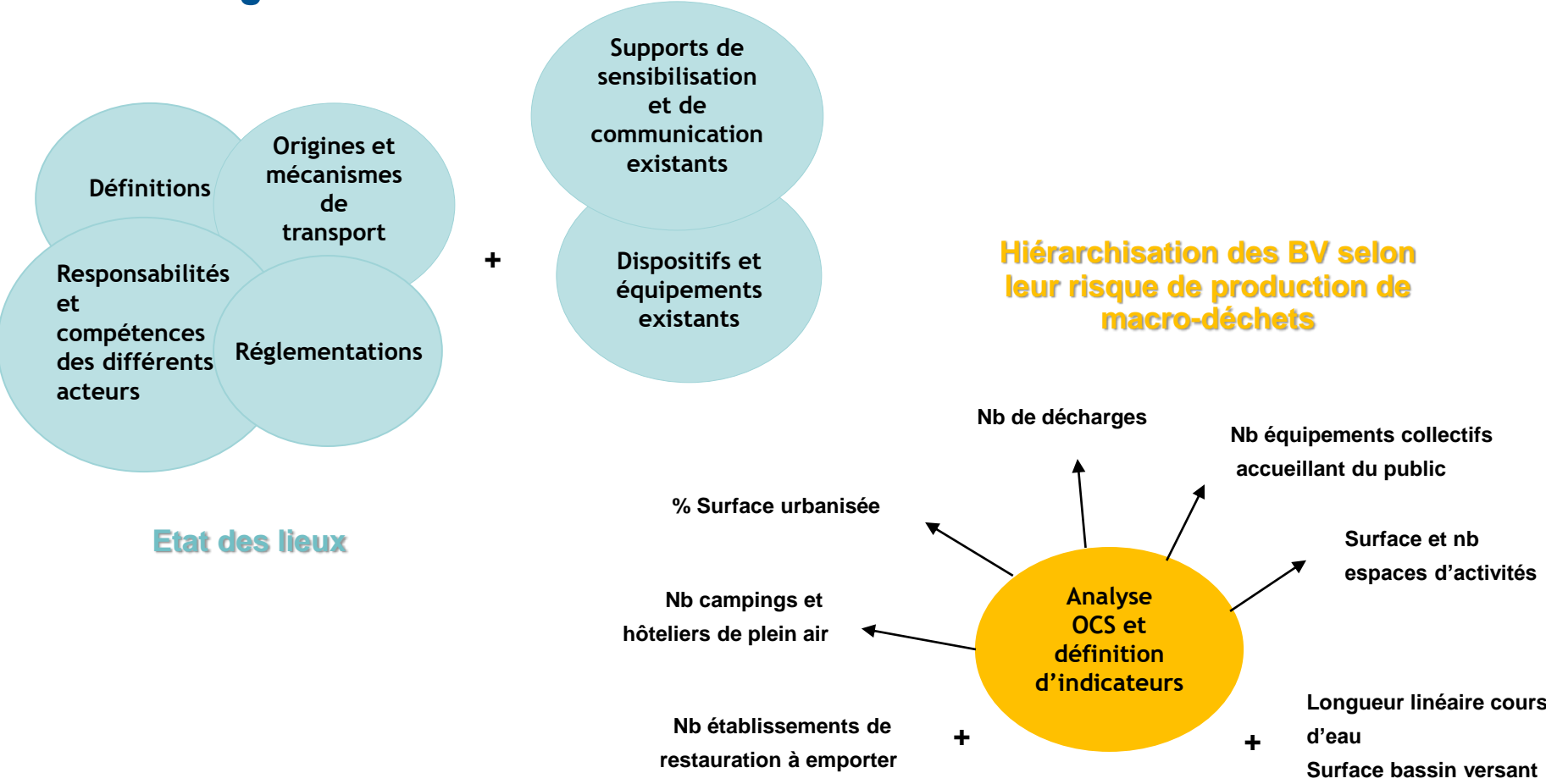
Objectifs et méthodologie du projet

Objectifs

- Inventorier les sites de dépôts sauvages
- Evaluer les risques de déplacement des déchets sauvages vers les milieux aquatiques
- Comprendre les mécanismes aboutissant à la formation de lieux de dépôts sauvages
- Identifier des solutions préventives ou curatives permettant d'éradiquer la présence des déchets sauvages ou à minima d'éviter leur dispersion
- Centraliser les informations dont disposent les différents services communaux ou intercommunaux et identifier des améliorations quant à leur transmission et leur traitement

Objectifs et méthodologie du projet

Méthodologie



Objectifs et méthodologie du projet

Méthodologie

Entretiens

Cours d'eau

DMA

Forêt

Police
environnement

Services techniques

Gestionnaires
portuaires

Recueil de données terrain

Base de données inventaire

Type de site (voirie, ZAC, berge, port...)

Fréquentation du site

Proximité cours d'eau, grilles/avaloirs

Type de dépôt (diffus, concentré...)

Récurrence

Origine (si identifiée)

Types de déchets + typo dominante

Quantité

Type de contenant et aménagement (si point de collecte)

Présence signalétique

Zone inondable

Risque de déplacement et qualification du risque (éolien, hydrologique)

Stade de déplacement (emplacement initial, primaire)

Accessibilité

Pistes d'amélioration

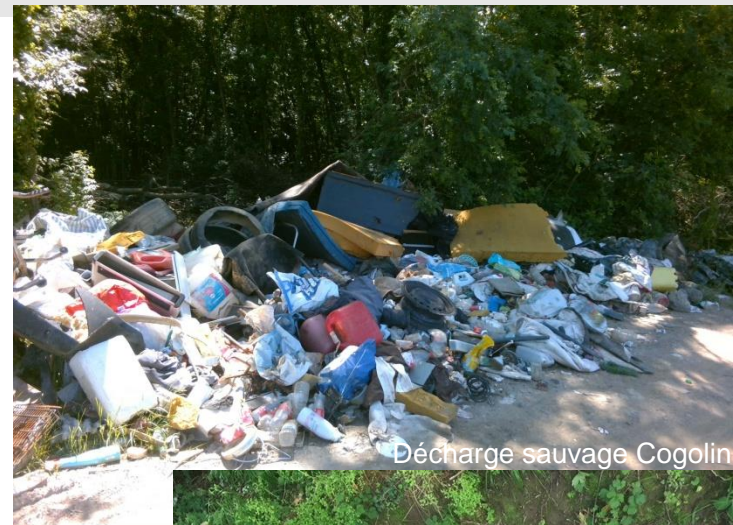
Projet de lutte contre le transfert des déchets en mer

- Présentation du territoire : un territoire touristique drainé par de nombreux cours d'eau
- La genèse du projet : Une opportunité de coopération des services du pôle environnement intercommunal
- Le projet : objectifs et méthodologie
- **Premières observations et premiers équipements envisagés**

Premières observations

Typologie des sites jonchés enquêtés

- ZA dont parking et point de stockage des déchets (17%)
- Point de collecte (3%)
- Berge et haut de berge (26%)
- Voirie et axe de ruissellement (10%)
- Chemin de terre/DFCI (14%)
- Cours d'eau (14%)
- Point de rejet eaux pluviales (2%)
- Autres (10%)



Premières observations

Prédominance constatée

... de dépôt de particuliers

... de dépôt diffus

... de déchets d'emballages alimentaires

Premières actions envisagées

- Installation d'un filet anti-macro déchets en exutoire de pluvial
- Utilisation d'un outil de gestion numérique permettant
- d'impliquer les citoyens et travailler avec des associations
- Installation de filtre au niveau de grilles pluviales
- Installation de panneau de sensibilisation sur les plages
- Construction de clôture de protection
- Installation de parement
- Mise en place de corbeilles bi-flux



Pollustock





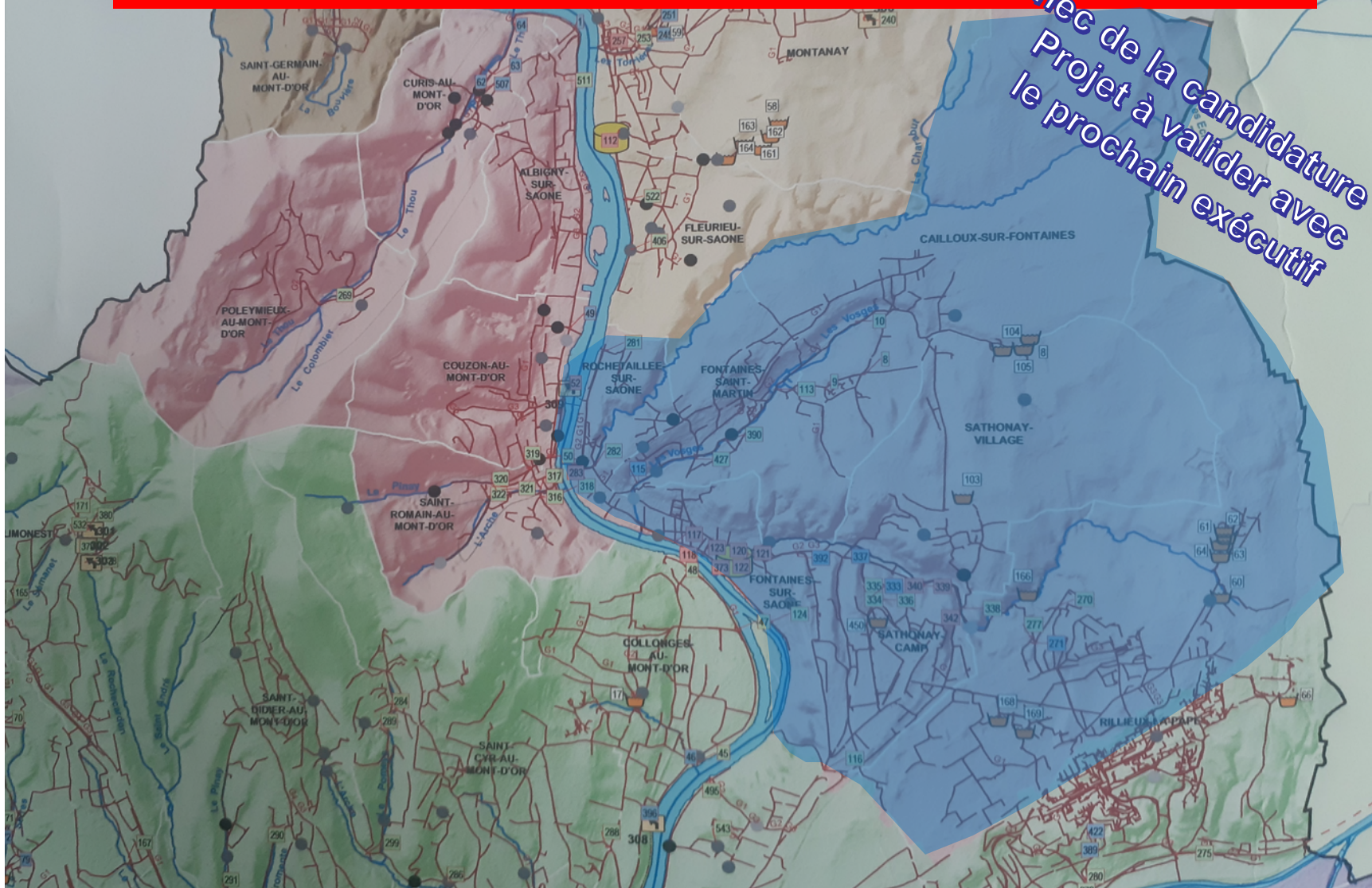
Projet de lutte contre le transfert des déchets en mer

Merci pour votre attention

AVOID PLASTICS V2

Plan d'actions pour la réduction des rejets de déchets sur la rive gauche du bassin versant du système d'assainissement de Fontaines-Sur-Saône

*Échec de la candidature UIA
Projet à valider avec
le prochain exécutif*



ACTUALITÉS ET CONTEXTE

Échec de la candidature UIA
Projet à valider avec
le prochain exécutif

Une problématique des macros et micros déchets grandissante:

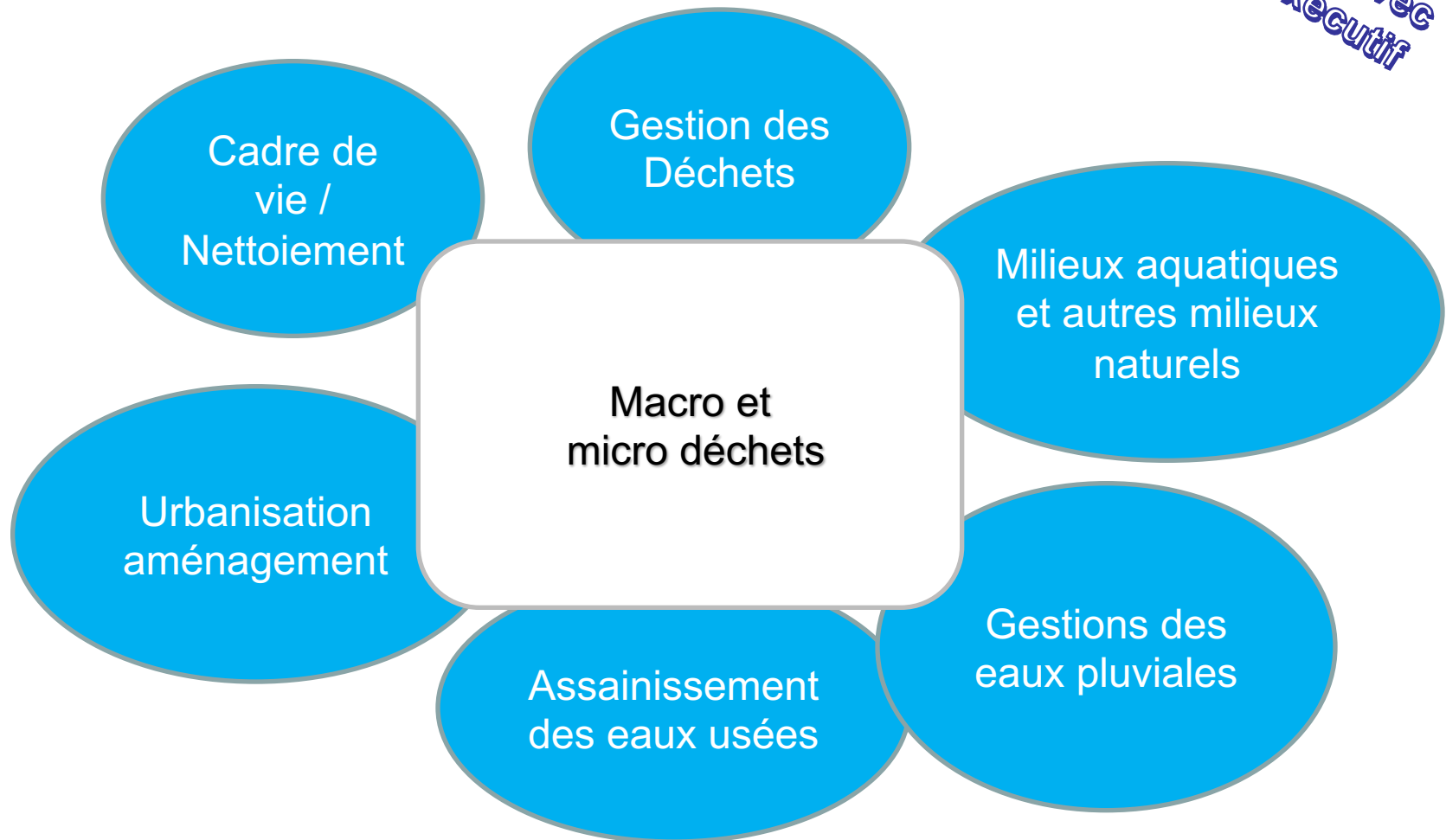
- Pour les citoyens (Médiatisation grandissante / Mobilisations)
- D'un point de vue « réglementation actuelle ... et future » dans le domaine de l'eau et des déchets (EP avec futur Apm / EU conformité locale / Déchets)

Une problématique connue et incarnée par les lingettes en assainissement mais qui ne représente qu'une partie du problème en matière de gestion des eaux : problèmes milieux, autres eaux (pluviales); déchets (bouteilles, cigarettes, macros, micro ...)



DES BESOINS LOCAUX IDENTIFIÉS : POLITIQUES PUBLIQUES SECTORIELLES OPTIMISABLES?

*Échec de la candidature UIA
Projet à valider avec
le prochain exécutif*



LES ÉTAPES DU PROJET

AVOID Plastics V2: Avoid Ordinary Impact of Dregs

Lutte contre le transfert des déchets dans les cours d'eau, sur les communes en rive gauche du système d'assainissement de Fontaines sur Saône:

1/ Caractériser /Diagnostiquer

2/ Définir un plan d'actions sur la base des constats et en s'appuyant sur des modèles (hydrauliques, systémiques...):

Types:

- Préventives (communication, éducation, procédurale, prescriptions (indirect), infras)
- Palliatives (infras, traitement des RND)
- Curatives (infras, collecte en milieux naturels, traitement)

Public visé:

- Les services de la métropole (directement ou indirectement par de la communication)
- Les particuliers et acteurs du territoire

3/ Le mettre en œuvre en quantifiant son effet

4/ Organiser la transférabilité du travail réalisé: en interne et sur les collectivités européennes: guide / actions réglementaires / transfert interne

Échec de la candidature UIA
Projet à valider avec
les exécutifs
le prochain exécutif

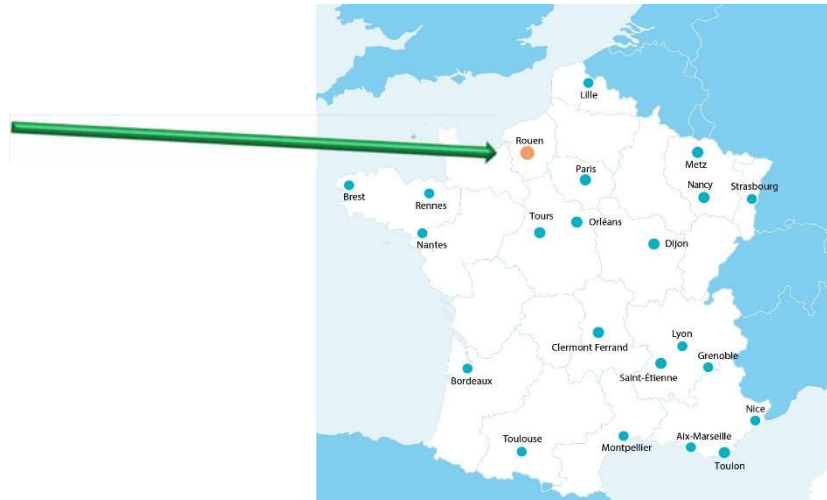
Présentation

lutte contre les macro/micro déchets

Juin 2020

La Métropole Rouen Normandie

-Son implantation au
niveau national:



-La Métropole Rouen
Normandie compte
aujourd'hui 71 communes,
498 822 habitants, sur un
territoire de 664 km².





Les compétences Service aux Usagers et Transition écologique

Energie /
Environnement

**Eau /
Assainissement
/ Régies**

Cycle de l'Eau

Déchets

Prévention
hygiène et
Sécurité

Administration
et Gestion

Le patrimoine assainissement

- 37,6 millions de m³ d'eaux usées traitées par an par 21 stations d'épuration dont 2 lagunes

-2761km de réseau EU: 1299km
EP: 780km
Un: 682km dont 102 DO

-226 bassins dont 200 bassins pluviaux à ciel ouvert et 26 bassins enterrés

-PR: 538

- Environ 4150 dispositifs ANC

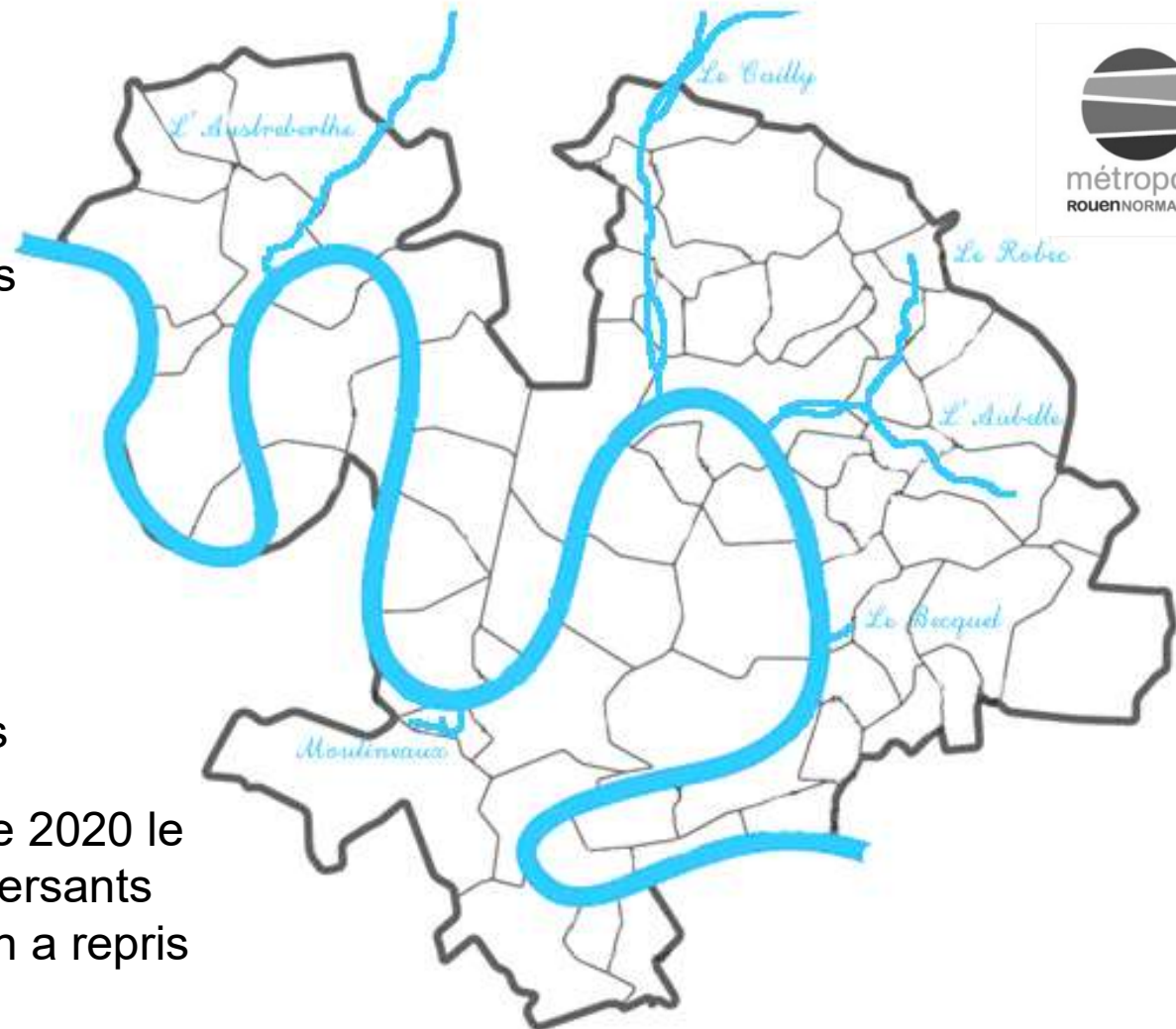


La Seine et ses affluents sur le territoire de la Métropole

- Les principaux affluents de la Seine:
- Le Cailly
- Le Robec
- L'Aubette
- L'Austreberthe

-environ 50km de rivières non domaniales

Depuis le début d'année 2020 le Syndicat des Bassins Versants Cailly-Aubette-Robec en a repris la gestion.

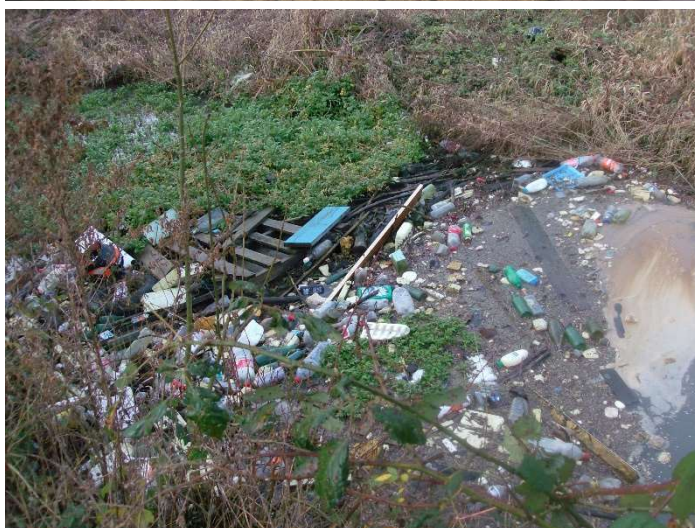


Nos rivières



Juillet 2019 analyse de la situation

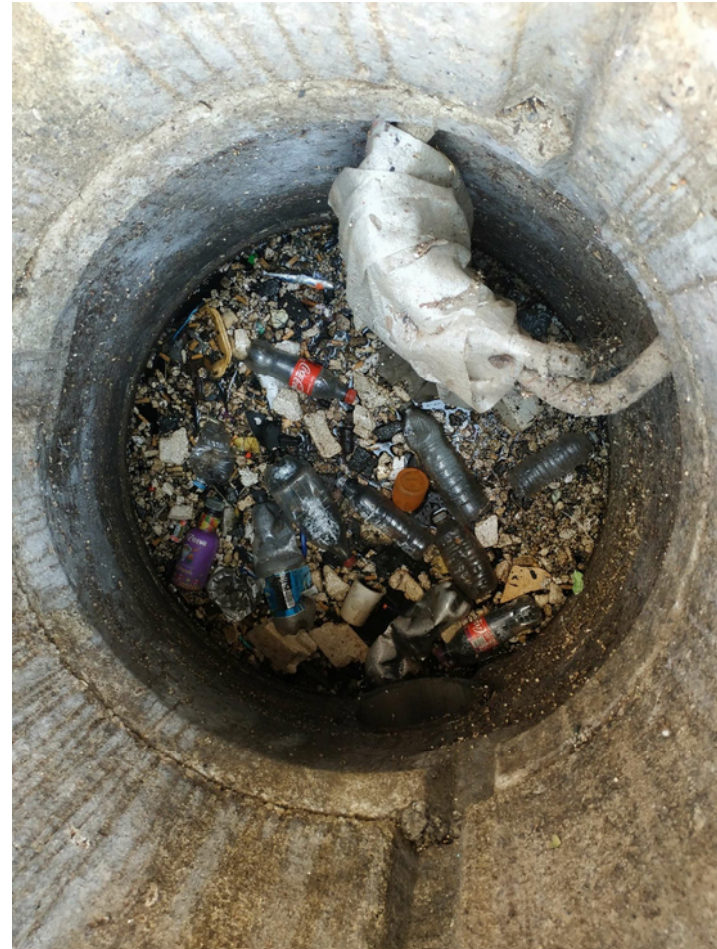
Etat des lieux et constat



Contrôle des exutoires et du volume de macro déchets



Contrôle des ouvrages avant rejet (décantations, siphons, etc...)



Septembre 2019 choix d'une zone de travail

-Commune de Malaunay et la Vallée du Cailly



Analyse des réseaux et des différents apports de pollution

-Mise en place d'une campagne de relevé sur les zones urbaines de la commune de MALAUNAY

- implantation des commerces de bouche
- types d'avaloirs en place (décantation, siphon)
- zones de stockage des déchets
- zones de regroupement (marché, écoles, etc...)
- Rejet en lien avec des Déversoirs D'orage

Sondage Réseau Pluvial MALAUNAY sortie Rue du Docteur Leroy surface de voirie public collectée par le réseau 16 400m²

Date	Numéro de l'avaloir sur le plan	Dimensions de l'avaloir	Décantation oui / non	Taille de la décantation	Siphon oui / non	Type et Niveau de déchets (plastiques, canettes, mégots, etc) Note entre 0 et 5
31/03/2020	2108 23	70x40	NON	—	NON	0
	318 24	40x40	OUI	10cm	NON	3-4/5
	322 25	45x45	OUI	7cm	NON	3-4/5
	328 26	35x35	NON	—	NON	0
	334 27	35x35	NON	—	NON	0
	338 28	55x55	NON	—	NON	0
	344 29	45x45	OUI	5cm	NON	0
	350 30	65x65	OUI	18cm	NON	4/5



Action mise en place

- tournée mensuelle sur les siphons EP avec
écrémage des déchets flottants (8 ouvrages poids
lors de notre première tournée environ 60kg)



Action mise en place



Actions à venir

-Test de 3 filets anti Macro et Micro déchets
(Plastiques, Aluminium, Mégots de
Cigarette, Mousse, Verre, Polystyrène, Micro-plastiques
et Fragments de Polystyrène)



MALAUNAY

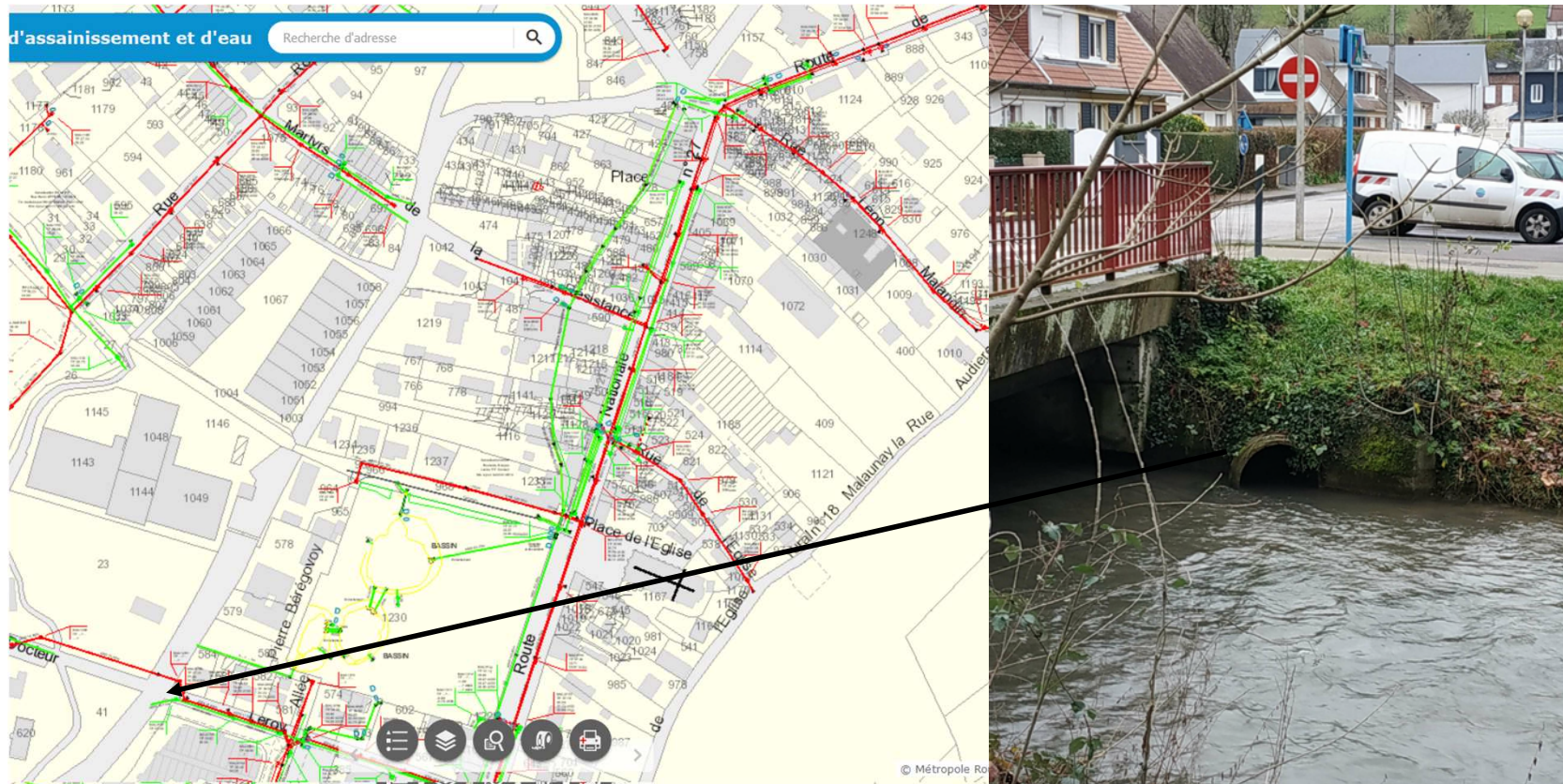
Rue du Docteur Leroy

-1^{er} filet diamètre 600mm

-Avaloirs: 9% décanté
100% non siphonné

-Surface de voirie collecté: environ 11000m²

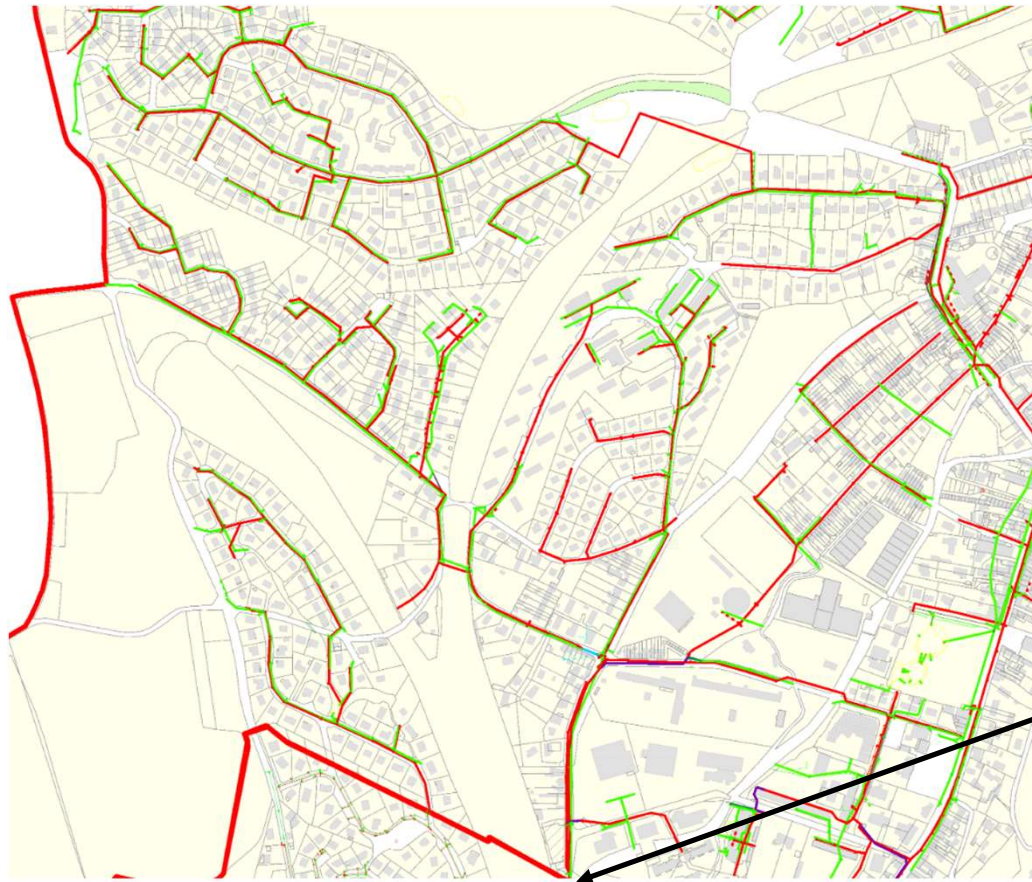
-Pollution: Commerces de bouche(bars,restauration rapide,épicerie,restaurations,boulangeries,etc...);
Marché alimentaire;zone de stockage OM)



MALAUNAY

Rue Georges Pellerin

- 3ème filet diamètre 800mm**
- analyse d'avaloirs à finaliser
- Surface active raccordé 7Ha

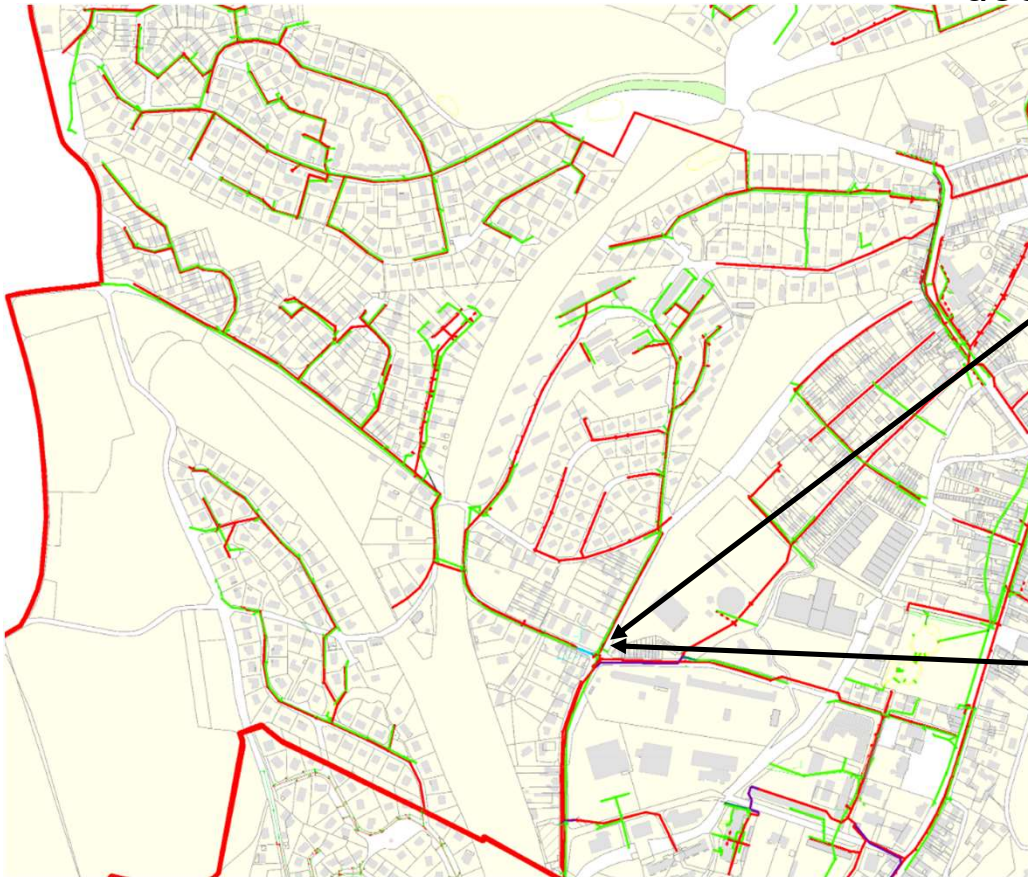


MALAUNAY

Rue Georges Pellerin

-3ème filet diamètre 800mm

Pollution: 2 déversoirs d'orage; zone urbaine dense (immeubles); zone de déchets sauvages





Les prochaines étapes suite à la mise en place des filets

- La poursuite de l'analyse des actions mises en place.
- Etude de la quantification et caractérisation des déchets.
- Analyse de l'exploitation des filets.
- Recherche et suppression de trop plein.
- En lien avec les Services Déchets l'éloignement des containers d'apport volontaire (verres, cartons, vêtements, etc...) des rivières et l'optimisation des avaloirs à leur proximité.
- Communication sur le sujet au niveau local et Métropolitain.



métropole
ROUENNORMANDIE

Vannier Sébastien
Exploitation Réseau



Zéro rejets plastiques en 2025

Guide à destination des Collectivités territoriales françaises
pour réduire à la source la pollution plastique

Juin 2020

© Juergen Freund / www.juergenfreund.com

La Collectivité, en tant que gestionnaire, donneuse d'ordre, acheteuse, mais aussi représentante d'intérêt pour le Territoire qu'elle administre - son environnement et sa population - peut et doit agir contre la pollution plastique.



La lutte contre la pollution plastique est :

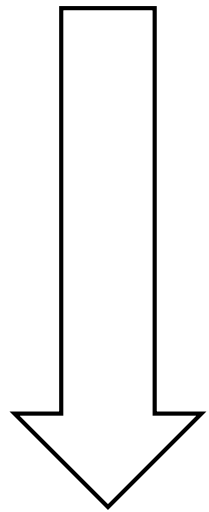
- Un enjeu environnemental majeur
- Un enjeu de santé publique
- Un enjeu économique
- Une attente des français

Territoires Zéro Rejets Plastiques en 2025



OBJECTIFS

Réduire la consommation de PUU sur le Territoire



Améliorer la gestion des flux plastiques et stopper les rejets dans les milieux

CHANTIERS

1

Réduire la consommation de PUU de la Collectivité

2

Favoriser la consommation de l'eau courante sur le Territoire

3

Orienter la prévention des déchets vers la sobriété et le réemploi

4

Intégrer le critère Plastique pour une meilleure gestion du risque de rejets

5

Minimiser le risque de rejets plastiques dans les milieux, localement

6

Améliorer la performance de collecte et de recyclage des plastiques

7

Comprendre et agir avec efficacité contre la pollution plastique existante

Des retours d'expérience détaillés comme aide à la décision



© Istockphoto.com / WWF-Canada



Contact

Caroline Longin

Chargée de plaidoyer Territoires durables

clongin@wwf.fr

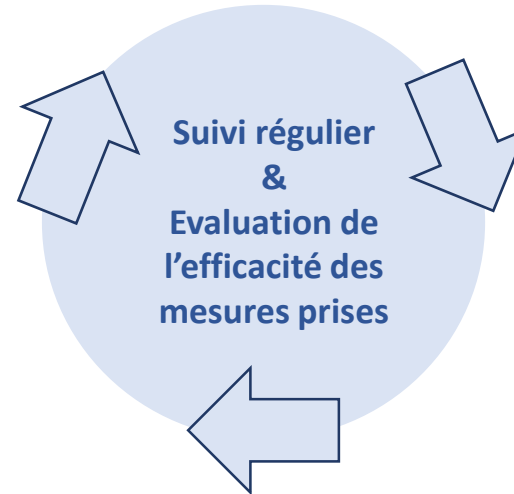
06 10 24 43 59

© Jaap van der Waarde

PLASTIC ORIGINS

Lutter contre la pollution plastique des océans en réduisant les apports provenant des cours d'eau

Identifier les cours
d'eau les plus pollués



Alerter les collectivités



Mettre des solutions à
disposition des collectivités





**RÉPUBLIQUE
FRANÇAISE**

*Liberté
Égalité
Fraternité*



Implication de l'ADEME dans la lutte contre les pollutions plastiques en mer

Actions sur la prévention et la gestion des déchets plastiques

Participer à l'**amélioration des connaissances**

Apporter une **aide financière et technique** pour l'émergence de nouveaux projets et/ou d'initiatives

Soutenir l'**innovation** et la R&D, en particulier sur le recyclage des plastiques

Promouvoir ou réaliser des **actions de communication, de sensibilisation et de prévention**

Faciliter la **mobilisation des acteurs de la collecte, du traitement et de la valorisation des déchets sur le terrain**

Aider à la **mobilisation de filières REP pertinentes**

Feuille de route « zéro déchets plastiques en mer 2025 »

Plan d'actions élaboré par le MTES, en lien avec les opérateurs (ADEME, Agences de l'eau), le CEREMA, le réseau associatif et académique actif sur les questions de préservation du milieu marin

35 mesures, 4 axes:

- Prévention des pollutions plastiques en amont / à terre
- Lutte contre les déchets dans les cours d'eau
- Lutte contre les déchets plastiques sur le littoral et en mer
- Sensibilisation, éducation, mobilisation citoyenne



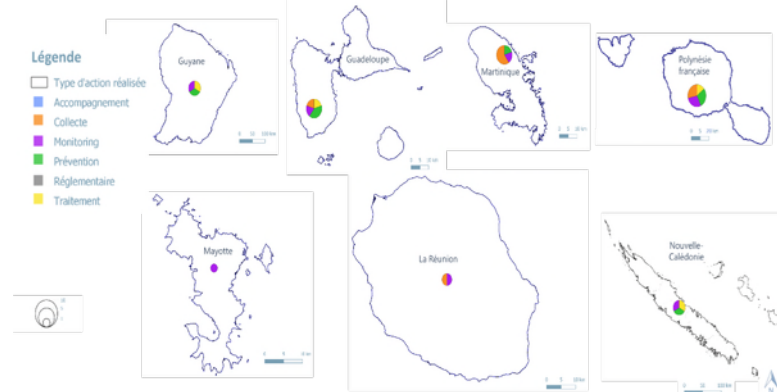
ADEME chargée du suivi et de l'animation de cette feuille de route

Recensement des initiatives de lutte contre la pollution plastique en mer

Dresser un état des lieux des initiatives et des acteurs existants en matière de lutte contre la pollution du milieu marin par les déchets plastiques

Publication juin 2020

- Un état des lieux réglementaire
- Plus de 200 initiatives sur l'ensemble du territoire métropole et Outre-Mer
- 25 fiches actions dont 10 fiches détaillées à destination des collectivités

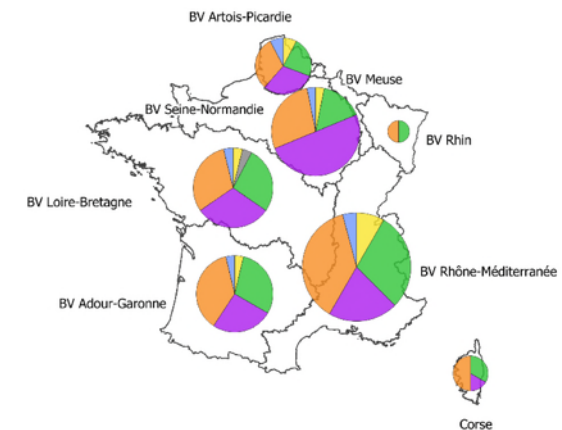


Légende

- Type d'action réalisée
- Accompagnement
- Collecte
- Monitoring
- Prévention
- Réglementaire
- Traitement



Source et auteur : Ecogeos



<https://www.ademe.fr/lutte-contre-pollution-plastique-milieu-marin>

Charte d'engagement pour des « plages sans déchets plastiques »

Pilotage MTES et ANEL

15 engagements sur 3 volets :

Expérimentation 2019: 10 collectivités engagées

Perros-Guirec (22), Saint-Gilles Croix de Vie (85), Les Sables d'Olonne (85),

Lacanau (33), Biarritz (64), La Seyne-sur-mer (83), Le Lavandou (83),

Saint-Cyr-sur-mer (83) Poggio-Mezzana (20) et Portel-des-Corbières (11).

Perspectives:

- Constituer une communauté de partage de bonnes pratiques

- Rapprochement démarches « fleuves sans plastique » et démarches régionales

Pour s'engager:

charte-plastique-plages@developpement-durable.gouv.fr

15 engagements pour des Plages sans déchet plastique

SENSIBILISATION

- 1. Mettre en place une information tout public sur les principaux déchets retrouvés sur les plages (mégots, emballages, bâtonnets, masques, gants, lingettes et les mouchoirs, etc.) et leur impact sur le milieu marin, visible aux entrées des plages, des ports de plaisance et dans les centres-villes.
- 2. Informer les usagers sur les lieux où les déchets doivent être triés et jetés (affichage, panneau, presse locale). Mener une information particulière pour les gants, lingettes et masques à usage unique.
- 3. Sensibiliser les enfants aux bonnes pratiques dans les écoles, les centres de loisirs, de vacances et les clubs de plage et de voile.
- 4. Accompagner les acteurs de l'hébergement touristique et des loisirs nautiques aux bonnes pratiques (hôtel, campings, clubs, plaisance, capitainerie, etc.).
- 5. Mobiliser les commerçants pour les encourager à ne plus distribuer d'objets en plastique à usage unique (sacs, pailles, gobelets, couverts, ballons et jouets volants...).

RAMASSAGE, NETTOYAGE, COLLECTE ET TRI

- 11. Promouvoir ou organiser des événements citoyens pour nettoyer une plage (1 personne ramasse un déchet).
- 12. Équiper l'entrée ou la sortie des plages avec des conteneurs de tri et des poubelles avec couvercles afin d'éviter la dispersion des déchets.
- 13. Adapter la fréquence de ramassage à la vitesse de remplissage des poubelles.
- 14. Pratiquer un nettoyage raisonné (nettoyage manuel sur les plages naturelles, nettoyage mécanique limité aux plages urbaines).
- 15. Former 30% du personnel chargé de l'entretien des plages au nettoyage manuel ou raisonné des plages.

PRÉVENTION

- 6. Intégrer l'obligation zéro plastique dans les cahiers des charges des événements ou démarches promotionnelles organisés sur les plages (gobelets et vaisselles réutilisables, cendriers de poche, interdire les objets publicitaires à usage unique, etc.). Le zéro plastique est une condition d'acceptation des dossiers de demande d'autorisation.
- 7. Expérimenter la consigne sur les contenants alimentaires avec des restaurateurs écolocitains (gobelets, éco-cup, boîtes à sandwich, etc.).
- 8. Proposer des animations de type bar à eau ou installer des fontaines d'eau potable aux abords des plages.
- 9. Valoriser les restaurateurs et les hôteliers qui proposent des alternatives aux pailles et aux couverts en plastique jetables et qui développent le réemploi des emballages boissons et des contenants (restauration à emporter).
- 10. Promouvoir l'utilisation de matériaux durables (bois, paille, osier, rotin, toile, etc.) dans les installations présentes sur les plages comme les restaurants, les mobiliers de plage, les clubs enfants ou sportifs, etc.

SIGNATURE DE LA CHARTE

En signant cette charte, la commune :

- bénéficie d'une valorisation des actions qu'elle met en place en faveur de Plages sans déchet plastique, notamment à travers le portail Biodiversité. Tous vivants !, qui a vocation à valoriser les engagements pris par chacun en faveur de la préservation de la biodiversité ;
- autorise le ministère de la Transition écologique et solidaire à diffuser des informations sur les actions qu'elle met en place dans le cadre de Plages sans déchet plastique afin notamment d'élargir le retour d'expérience à d'autres collectivités ;
- s'engage à communiquer sur la démarche Plages sans déchet plastique au travers des outils de communication dont elle dispose, site internet, bulletin municipal...

Trois paliers d'engagement

- Palier 1 - 5 engagements réalisés
- Palier 2 - 10 engagements réalisés
- Palier 3 - 15 engagements réalisés

Ressources

Centre de ressources économie circulaire et déchets: <https://www.optigede.ademe.fr/>

Nouvelle plateforme de services AGIR pour la transition énergétique (*module collectivités à venir*):
<https://agirpourlatransition.ademe.fr/>

Guide « **Demain mon territoire** »: demain-mon-territoire.ademe.fr

CHERCHEZ LE DISPOSITIF D'AIDE
ADAPTÉ À VOTRE PROJET

VOUS ÊTES ▼ THÈME DU PROJET ▼ LOCALISATION DU PROJET ▼ TYPE DU PROJET ▼ RECHERCHER

Collectivité / Administration X Animation / Communication / Formation X Economie circulaire / Déchets X

Parcours d'accompagnement de l'ADEME Watch later Share

L'ADEME vous accompagne

Vous êtes une entreprise, une collectivité, une association, un organisme de recherche ou un doctorant et vous souhaitez participer à la mise en œuvre de la transition écologique et énergétique ?



RÉPUBLIQUE FRANÇAISE

*Liberté
Égalité
Fraternité*

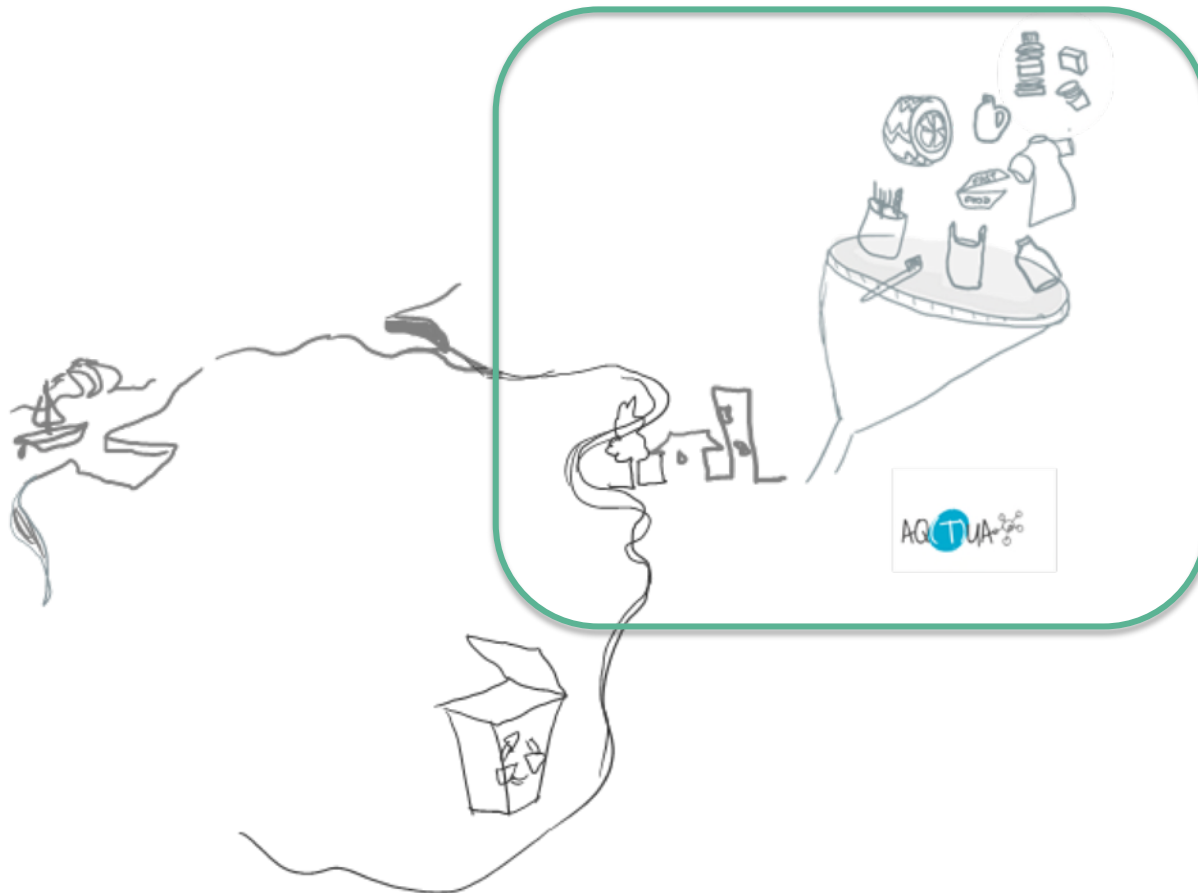


Caroline MAREK, Cabinet du Président
caroline.marek@ademe.fr

PLASTIQUES DANS LE CYCLE DE L'EAU

RECENSEMENT DES BONNES PRATIQUES ET INITIATIVES

AMORCE, association des collectivités et des professionnels



PLASTIQUES DANS LE CYCLE DE L'EAU

VOS BESOINS POUR PASSER À L'ACTION

Echéances?



AUTRES ÉVÈNEMENTS AMORCE

- **02 juillet:** notamment REX gratification geste de tri



E-COLOQUE
2 JUILLET

AMORCE
DÉCHETS | ENERGIE | EAU

À quels défis importants doit se préparer le service public de gestion des déchets ?

➤ **24 Juin 2020 :**
Tri et Extension des consignes plastiques - Session 1 - partenariat ADEME

➤ **10 juillet 2020 :**
Comment respecter fin 2022 la trajectoire de 90% de collecte des bouteilles de boisson plastiques ?

Inscription gratuite sur : amorce.asso.fr

Partenaires presse :     

**UNE QUESTION ?
CONTACTEZ-NOUS :**

Muriel FLORIAT

Responsable du Pôle eau
mfloriat@amorce.asso.fr



Christine GANDOUIN

Responsable du GT plastiques de l'Astee
christine.gandouin@aqtua.fr