

# Séminaire régional Auvergne-Rhône-Alpes

## Les CRTE au service de la transition écologique

**Mardi 22 mars 2022**  
**De 09h30 à 12h00**

### Programme

**09h30 – Ouverture**

*Julien MEGDOUD, Agence nationale de cohésion des territoires (ANCT)*

**09h45 – Table ronde : Quel premier bilan de l'impact des CRTE dans les territoires ?**

*Romain BRIOT, Responsable du pôle cohésion sociale et territoriale, Intercommunalités de France*

*Philippe LORIMIER, Vice-Président en charge de l'environnement, l'énergie et de l'innovation de la Communauté de Communes du Grésivaudan, Administrateur d'AMORCE*

*Julien MEGDOUD, Agence nationale de cohésion des territoires (ANCT)*

*Michael RESTIER, Directeur, Association nationale des Pôles territoriaux et des Pays*

**10h15 – Déclencher une dynamique et une ambition de transition dans son territoire**

*Alain VERNISSE, Vice-Président, Thérèse DAVIOT, Directrice Générale des services et Virginie PEYROT MARCEL, Directrice Générale Adjointe des services, Communauté de Communes Entr'Allier Besbre et Loire*

*Elsa DELCOMBEL, Directrice Adjointe Département Transition territoriales, Cerema*

**10h50 – Présentation de la grille d'autoévaluation de l'impact écologique des projets des CRTE**

*Lucile LEJEUNE, Commissariat Général au Développement Durable (CGDD)*

*Florent COSNIER, Chargé de mission CRTE, AMORCE*

**11h10 – Définir son projet de territoire à travers une concertation multi partenariale**

*Cédric ROUGHEOL, Président et Cathelyne POUGHEON, Directrice Générale des Services, Communauté de communes Chavanon Combrailles et Volcans*

*Mohammed CHAHID, Consultant – Directeur, Cabinet MATI Conseil*

**11h35 – Témoignage sur l'élaboration du projet de territoire et des actions du CRTE**

*Anne LENFANT, Présidente, Communauté de communes Cœur de Chartreuse*

**12h00 – Conclusion**

*Florent COSNIER, Chargé de mission CRTE, AMORCE*

### Replay

**[Retrouvez l'intégralité de ce séminaire en replay sur ce lien](#)**

**Référente organisation :** Stéphanie BASTIEN - [sbastien@amorce.asso.fr](mailto:sbastien@amorce.asso.fr) – 04 81 91 85 06

**Référent technique :** Florent COSNIER – [fcosnier@amorce.asso.fr](mailto:fcosnier@amorce.asso.fr)

AMORCE – 18, rue Gabriel Péri – CS 20102 – 69623 Villeurbanne Cedex  
Tel : 04.72.74.09.77 – Fax : 04.72.74.03.32 – Mail : [amorce@amorce.asso.fr](mailto:amorce@amorce.asso.fr)

[www.amorce.asso.fr](http://www.amorce.asso.fr) -  @AMORCE

**Visioconférence - 22 mars 2022**

**SÉMINAIRE RÉGIONAL AuRA  
LES CRTE AU SERVICE DE LA  
TRANSITION ÉCOLOGIQUE DES TERRITOIRES**

**Nous allons débiter dans quelques instants.**

Pour le bon déroulement des échanges, nous vous invitons à :

- + indiquer votre prénom / nom / structure
- + couper vos micros durant les prises de parole
- + poser vos questions dans le fil de discussion ou à “lever la main” pour prendre la parole

# OUVERTURE

# LES CRTE, LA TERRITORIALISATION DU PLAN DE RELANCE ET UN NOUVEAU RAPPORT ETAT / COLLECTIVITÉS



*“D’ici la fin de 2021, tous les territoires (...) devront être dotés de contrats de relance et de développement écologiques avec des plans d’action concrets, chiffrés, mesurables.”*

**Déclaration de politique générale du  
Premier Ministre, 15 juillet 2020**



*“Les projets sollicitant un soutien public devront faire l’objet d’un examen attentif quant à leur empreinte carbone et à leurs impacts sur la biodiversité, conformément aux engagements de la France”.*

**Circulaire du Premier Ministre  
sur les CRTE, 20 novembre 2020**

# UN PARTENARIAT ENTRE AMORCE ET LE MINISTÈRE DE LA TRANSITION ÉCOLOGIQUE

**AMORCE et le ministère de la Transition écologique ont signé une convention de partenariat le 15 juillet 2021 pour :**

- Contribuer à la prise en compte de la transition écologique comme axe transversal prioritaire des CRTE ;
- Mettre à disposition leurs expertises, leurs ressources, leurs outils de mobilisation et d'accompagnement au service du déploiement des CRTE ;
- Favoriser les bénéfices environnementaux des contrats de relance et de transition écologique pour les territoires ;
- Contribuer à la mise en œuvre opérationnelle de ces contrats dans leur dimension environnementale.

# L'ACCOMPAGNEMENT D'AMORCE

- **Co-élaboration d'une grille d'autoévaluation de l'impact environnemental des projets des CRTE** avec le Commissariat général au développement durable (CGDD)
- **Mise à disposition des ressources techniques d'AMORCE** (guides, publications et notes thématiques) et de ses experts pour répondre à vos questions
- **L'organisation de webinaires d'information**, pour faciliter les échanges et les retours d'expériences entre les territoires
- **L'animation d'une communauté en ligne dédiée aux CRTE**, espace d'information et d'interactions

# PROGRAMME

## 09h30 – Ouverture

**Julien MEGDOUD**, Agence nationale de la cohésion des territoires (ANCT)

## 09h45 – Table ronde : Quel premier bilan de l'impact des CRTE dans les territoires ?

**Romain BRIOT**, Responsable du pôle cohésion sociale et territoriale, Intercommunalités de France

**Philippe LORIMIER**, Vice président en charge de l'environnement, l'énergie et de l'innovation, Communauté de communes du Grésivaudan, Administrateur d'AMORCE

**Julien MEGDOUD**, Agence nationale de la cohésion des territoires (ANCT)

**Michael RESTIER**, Directeur de l'Association nationale des Pôles territoriaux et des Pays

## 10h15 – Témoignage de territoire : Déclencher une dynamique et une ambition de transition dans son territoire

**Alain VERNISSE**, Vice-Président, Communauté de Communes Entr'Allier Besbre et Loire

**Thérèse DAVIOT**, Directrice Générale des services, Communauté de Communes Entr'Allier Besbre et Loire

**Virginie PEYROT MARCEL**, Directrice Générale Adjointe des services, Communauté de Communes Entr'Allier Besbre et Loire

**Elsa DELCOMBEL**, Directrice adjointe Département Transitions Territoriales, Cerema

## 14h45 – Méthodologie : Présentation de la V2 de la grille d'autoévaluation de l'impact écologique des projets des CRTE

**Lucile LEJEUNE**, Commissariat Général au Développement Durable (CGDD)

**Florent COSNIER**, Chargé de mission CRTE, AMORCE

# PROGRAMME

## **11h10 – Témoignage de territoire : Définir son projet de territoire à travers une concertation multi-partenariale**

**Cédric ROUGHEOL**, Président, Communauté de communes Chavanon Combrailles et Volcans

**Cathelyne POUGHEON**, Directrice Générale des Services, Communauté de communes Chavanon Combrailles et Volcans

## **11h40 – Témoignage de territoire : Construire un projet de territoire et formaliser un plan d'actions**

**Anne LENFANT**, Présidente, Communauté de communes Cœur de Chartreuse

## **12h00 – Conclusion**

**Lucile LEJEUNE**, Commissariat Général au Développement Durable (CGDD)

**Florent COSNIER**, Chargé de mission CRTE, AMORCE



# CONTACTEZ-NOUS !

Besoin d'un accompagnement sur l'élaboration et la mise en oeuvre de votre CRTE ?

Contactez-nous pour rejoindre la Communauté AMORCE dédiée aux CRTE et fixer un échange avec notre équipe dédiée aux CRTE !



**Florent COSNIER** ([fcosnier@amorce.asso.fr](mailto:fcosnier@amorce.asso.fr))

Chargé de mission CRTE



**GOVERNEMENT**

*Liberté  
Égalité  
Fraternité*



# CONTRATS DE RELANCE ET DE TRANSITION ÉCOLOGIQUE (CRTE)



**MINISTÈRE  
DE LA TRANSITION  
ÉCOLOGIQUE**

*Liberté  
Égalité  
Fraternité*



**MINISTÈRE  
DE LA COHÉSION  
DES TERRITOIRES  
ET DES RELATIONS  
AVEC LES COLLECTIVITÉS  
TERRITORIALES**

*Liberté  
Égalité  
Fraternité*

**AGENCE  
NATIONALE  
DE LA COHÉSION  
DES TERRITOIRES**

**22 juillet 2019**

Loi portant création de l'Agence Nationale de la Cohésion des Territoires

**20 novembre 2020**

Circulaire relative à l'élaboration des CRTE

**Printemps – été 2021**

Signature des premiers protocoles et contrats

**4 janvier 2022**

2<sup>ème</sup> circulaire relative à l'élaboration des CRTE

**22 mars 2022**

792 contrats signés sur 846 annoncés

**2 septembre 2019**

Validation en RIM de la charte interministérielle de la contractualisation

**15 juillet 2020**

Déclaration de politique générale du Premier ministre Jean Castex

**31 janvier 2021**

Stabilisation et définition des périmètres de contractualisation

**Second semestre 2021**

Montée en puissance des signatures

**8 mars 2022**

Réunion interministérielle aux CRTE

**Fin mars 2022**

Comité interministériel aux CRTE



## La démarche des contrats de cohésion territoriale engagée par la circulaire du 20 novembre 2020 relative aux CRTE

**Mobiliser** à court terme l'ensemble des acteurs pour la relance

**Accompagner pendant la durée du mandat municipal et intercommunal 2020-2026** pour la mise en œuvre d'un projet de territoire

**Associer** toutes les forces vives autour d'un projet de territoire à l'échelle intercommunale ou pluri-intercommunale

**Cartographier à l'échelle du bassin de vie et rapprocher les politiques territoriales de l'Etat**, avec la relance, la transition écologique et la cohésion territoriale comme axes transversaux

**Favoriser la territorialisation des politiques de l'Etat et leur synergie** avec un contrat fédérateur, souple et évolutif

**Rapprocher** autant que possible la gouvernance des démarches



## La circulaire CRTE du Premier ministre du 4 janvier 2022 adressée aux secrétaires généraux de ministères

- La volonté d'achever les signatures d'ici fin janvier et d'accompagner certains territoires pour y parvenir
- L'organisation d'un comité interministériel présidé par le Premier ministre au premier trimestre 2022
- Une enveloppe supplémentaire de 303M€ de DSIL
- Les projets hors CRTE, notamment communaux, restent éligibles aux financements de l'Etat en particulier à la DETR
- La place des services régionaux de l'Etat notamment pour l'articulation avec les CPER, l'animation et l'ingénierie des contrats



## Les principaux chiffres au 22 mars 2022

**846 périmètres de CRTE :**

677 intercommunaux et 169 pluri-intercommunaux

**827 territoires ont signé au moins un document** (CRTE ou protocole d'engagement vers un CRTE)

Au moins **792 contrats de relance et de transition écologique signés\***, soit un taux de 94%




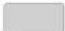
**Le cas des outre-mer :** 22 périmètres, 17 protocoles signés, 8 contrats signés

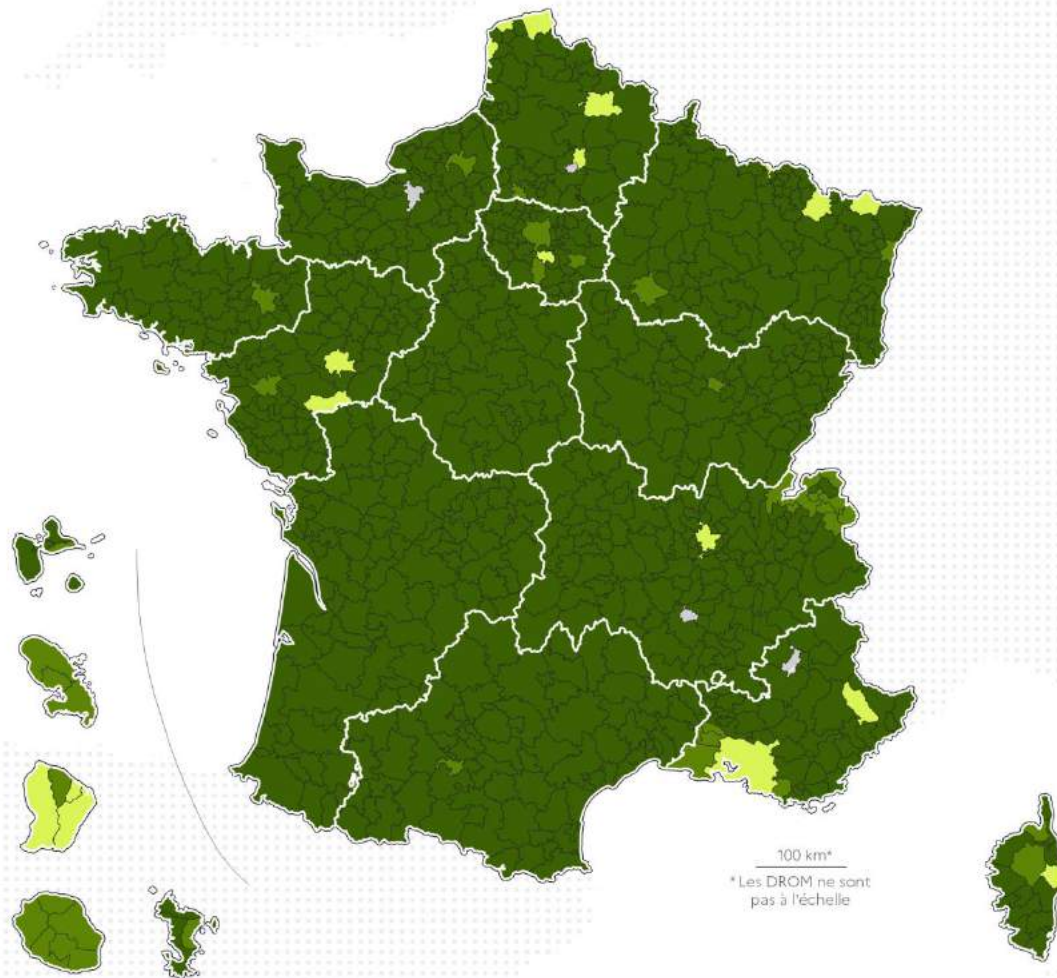
**4 intercommunalités métropolitaines n'ont pas engagé le travail à ce stade** mais sont invitées à le faire

\*Actualisation en cours par les services déconcentrés de l'Etat

## ÉTAT D'AVANCEMENT DES 846 CONTRATS DE RELANCE ET DE TRANSITION ÉCOLOGIQUE (CRTE)

À date du 22 mars 2022

-  CRTE signé (792)
-  CRTE en cours de finalisation -  
protocole signé (36)
-  CRTE en cours d'élaboration sans  
protocole de préfiguration (18)
-  Pas de projet de CRTE





## Répartition régionale de l'avancement des signatures des CRTE

Régions	Nombre de périmètres CRTE	Nombre de protocoles de préfiguration signés	Nombre de CRTE signés	% de CRTE signés
Auvergne-Rhône-Alpes	124	58	115	93 %
Bourgogne-Franche-Comté	67	64	66	99 %
Bretagne	40	18	39	98 %
Centre-Val de Loire	42	9	42	100 %
Corse	15	8	12	80 %
Grand Est	95	56	90	95 %
Hauts-de-France	47	12	41	87 %
Île-de-France	48	40	44	92 %
Normandie	62	41	61	98 %
Nouvelle-Aquitaine	96	73	96	100 %
Occitanie	71	62	70	99 %
Pays de la Loire	70	60	67	96 %
Provence-Alpes-Côte d'Azur	47	20	41	87 %
Guadeloupe	5	5	4	80 %
Guyane	4	1	0	0 %
La Réunion	5	5	0	0 %
Martinique	3	3	0	0 %
Mayotte	5	3	2	40 %
<b>Totaux</b>	<b>846</b>	<b>538</b>	<b>792</b>	<b>94 %</b>





# L'accompagnement de l'ANCT dans le déploiement de la démarche CRTE

## ANCT

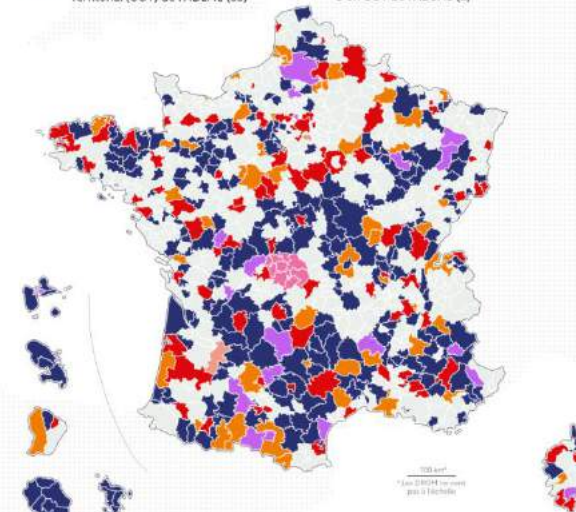
- Production de données, d'analyses et de cartographies : [https://www.observatoire-des-territoires.gouv.fr/outils/cartographie-interactive/#c=indicator&i= zon\\_crte&view=map50](https://www.observatoire-des-territoires.gouv.fr/outils/cartographie-interactive/#c=indicator&i= zon_crte&view=map50)
- Possibilité de soutien en ingénierie via les marchés ou une subvention forfaitaire de 20 000€ : 285 accompagnements déployés
- Mobilisation des volontaires territoriaux en administration

## Les partenaires

- 63 territoires accompagnés par le CEREMA avec un cofinancement de l'ANCT
- 110 territoires accompagnés par l'ADEME via les contrats d'objectif territorial couvrant tout ou partie des périmètres CRTE

### ACCOMPAGNEMENT DES 844 CONTRATS DE RELANCE ET DE TRANSITION ÉCOLOGIQUE (CRTE)

À date du 10 février 2022



Source : Données produites en cours d'actualisation par les délégations territoriales de l'ANCT 2021-2022 - Répartition ANCT par territoire - Cartographie 03/02/2022



## Réussir la mise en œuvre

- Poursuivre la dynamique des premières étapes en ancrant la démarche CRTE dans les pratiques de l'Etat et des collectivités dans le temps
- Faire vivre les CRTE :
  - Les avenants pour enrichir les contrats
  - Construire les maquettes financières : pas que DSIL, DETR, FNADT
  - Coordonner progressivement les différentes politiques publiques dans ce cadre commun
  - Faire venir de nouveaux partenaires



## Contenu des CRTE : l'enquête nationale en cours

- Enquête ouverte du 21 février au 11 mars sur la base d'un formulaire en ligne renseigné par les services déconcentrés en charge des CRTE (Préfectures/DDT)
- 785 formulaires renseignés
- Exemple des contrats et des programmes recherchés dans les CRTE:

### 3.2 - Liste des contrats figurant dans le CRTE (liste déroulante choix multiple)

- Contrat de ville
- Contrat local de Santé
- Convention globale CAF
- Contrat territorial d'éducation artistique et culturelle (CTEAC)
- Convention de développement culturel (CDC)
- Convention Ville Pays d'art et d'histoire (VPAH)
- Contrat territoire lecture (CTL)
- Convention ruralité (éducation)
- Territoires éducatifs ruraux
- Territoires numériques éducatifs
- Contrat logement
- Opération de revitalisation de territoire (ORT)
- Contrat de sécurité intégrée
- Contrat de transition écologique
- Territoire engagé pour la nature
- Contrat eau et climat
- Contrat objectif territorial ADEME
- Convention TZCLD (Territoires zéro chômeur de longue durée)
- Contrat de Revitalisation Site Défense (CRSD)
- Contrats de stations touristiques
- Pacte territorial de développement
- Plan partenarial d'aménagement
- Plan de protection de l'atmosphère
- Convention ANRU
- Opération Programmée d'Amélioration de l'Habitat (OPAH)
- LEADER
- Autre (vous pourrez écrire en toutes lettres la valeur manquante et appuyer sur entrée)

- Action cœur de ville
- Petits villes de demain
- Territoires d'industrie
- France services
- Avenir montagne
- Cités éducatives
- Cités de l'emploi
- France Mobile
- France Très-Haut débit
- Quartiers productifs
- Programme réussite éducative
- Nouveaux lieux nouveaux liens
- Conseillers numériques France services
- Fabrique des territoires
- Fabrique prospective

3%

1 Informations générales 2 Signataires 3 **Stratégie** 4 Plan d'action 5 Gouvernance et évaluation 6 Ingénierie et financement

3.1 - Nature des documents stratégiques et plans-programmes préexistants

Choisir une valeur dans la liste, ou bien écrire la valeur manquante en toutes lettres et appuyer sur entrée

3.2 - Liste des contrats figurant dans le CRTE

Choisir une valeur dans la liste, ou bien écrire la valeur manquante en toutes lettres et appuyer sur entrée

3.3 - Liste des programmes de l'ANCT intégrés

Choisir une valeur dans la liste, ou bien écrire la valeur manquante en toutes lettres et appuyer sur entrée

3.4 - Liste des orientations stratégiques, axes, ambitions, volets, objectifs...

Écrire en toutes lettres et appuyer sur entrée

3.5 - Réalisation d'un diagnostic initial du territoire

Oui  Non  NC

3.6 - Mise à jour du projet de territoire avec l'élaboration du CRTE

Oui  Non  NC

PRÉCÉDENT SUIVANT



## Ressources disponibles

Tous les [outils au service des CRTE](#) sont en ligne sur le site de l'ANCT.

- [Guide : Comment faire vivre son CRTE](#)
- [Modèle de fiche action /projet](#)
- [Exemple canevas indicatif CRTE](#)
- [Exemple de protocole d'engagement CRTE synthétique](#)
- [Exemple de convention financière annuelle CRTE](#)
- [Exemple de convention d'initialisation CRTE détaillée](#)
- [Plateforme des territoires démonstrateurs de la transition écologique](#)





## Ressources disponibles

Tous les [outils au service des CRTE](#) sont en ligne sur le site de l'ANCT.

- [CRTE : Les premiers effets produits, retour d'expérience de dix territoires](#)
- [Les 7 étapes clés de l'élaboration de son contrat de territoire](#)
- [La transition écologique dans les CRTE](#)
- [Les clés pour réussir son CRTE](#)
- [Porter un projet de territoire en transition : articuler les démarches méthodologiques](#)
- [Grille d'auto-évaluation](#)
- [Vademecum pour des projets de territoire ambitieux](#)
- [Projet de territoire : ambition, méthodes et pratiques](#)
- [Fiches actions numérique dans les CRTE \(exemple Aidants Connect\)](#)



## Ils en parlent: plusieurs centaines d'articles sur les CRTE dans la presse nationale et régionale

**Les Echos**

### Dans le Haut-Rhin, 500 millions d'euros pour favoriser la relance

Les 39 communes de l'agglomération de Mulhouse, la région Grand Est et la Collectivité européenne d'Alsace, ont signé avec l'État le pacte territorial de relance et de transition écologique. Le dispositif soutient les projets des collectivités pour favoriser la relance locale.

**Collectivités**

### Cinq contrats de relance et de transition écologique signés entre l'État et les acteurs locaux dans le Cher

**LE BERRY  
REPUBLICAIN**

**DNA** MULHOUSE ALSACE AGGLOMÉRATION

### La ministre scelle le pacte territorial de relance

Jeune-Élisabeth, ministre de la Cohésion des territoires et des Relations avec les collectivités territoriales, a fait une halte à Mulhouse ce lundi 20 janvier, le temps d'échanger avec les maires.



### Intégrer les ambitions de la transition écologique

**POLITIQUE**

La signature d'un contrat de relance et de transition écologique (CRTE) a eu lieu ce mardi au siège de Sète Agglopolité en présence de la sous-préfète Emmanuelle Darmon.



**Midi Libre**

**VIRGINIE** LE PROGRÈS

### L'économie du territoire relancée par le CRTE

**BUGEY SUD**

### Un contrat pour appuyer la relance des territoires

De nouveaux contrats, dits de relance et de transition écologique sont conclus entre l'État et les collectivités pour appuyer le Plan de relance. Hier, le préfet a signé ceux de l'arrondissement du Mans.

Améliorer, favoriser, faciliter, accompagner... Dans chacun des cinq arrondissements du département, les communes de communes ont adhéré à leur base de Noël autour d'un projet de territoire. C'est ainsi que l'État annonce relance financée via des Contrats de relance et de transition écologique (CRTE), premiers pour favoriser l'investissement public dans les territoires.



**ouest france**

Ils en parlent

**zePROS**

la Gazette-fr

**LE MONITEUR**

acteurspublics

**WEKA**

et de nombreux autres médias spécialisés ou régionaux



# MINISTÈRE DE LA TRANSITION ÉCOLOGIQUE

*Liberté  
Égalité  
Fraternité*



Séminaire régional Auvergne-Rhône-Alpes  
Les CRTE au service de la transition écologique



**MINISTÈRE  
DE LA TRANSITION  
ÉCOLOGIQUE**

*Liberté  
Égalité  
Fraternité*



# **CONTRATS DE RELANCE ET DE TRANSITION ÉCOLOGIQUE**

22 mars 2022

Grille d'autoévaluation de l'impact des actions des CRTE au regard des objectifs de transition écologique et de cohésion



# La démarche évaluative dans les CRTE

## 3 séquences pour construire la démarche évaluative dans les CRTE :

- Etat des lieux écologique initial
- Analyse de chaque action susceptible d'intégrer le CRTE
- Suivi *in itinere* et *ex post* des réalisations, des résultats et des impacts de chaque action et contrat

# La grille d'autoévaluation des actions - Historique

- Une première version déployée par le CGDD au début de l'année 2021 après une phase de test auprès de quelques DDT-M volontaires, et disponible depuis sur le [site de l'ANCT](#) dédié aux CRTE
- Des territoires (72) qui s'en sont saisis pour l'élaboration de leur CRTE, parfois accompagnés par le Cerema (PETR Cœur de Lorraine – 55), parfois avec l'incitation de leur préfecture / DDT-M (en Charente Maritime, Isère, Haute Marne par exemple)
- Un outil retravaillé par Amorce à l'été 2021, dans l'idée de mieux guider les porteurs d'actions dans les questions à se poser pour évaluer leur impact, et d'aller plus loin dans l'exercice
- Cette nouvelle version opère la synthèse entre l'outil du CGDD et sa relecture par Amorce, enrichie des retours d'expérience des territoires et des contributions des directions métiers et opérateurs du MTE
  - À télécharger [ici](#) !

# La grille d'autoévaluation des actions – Pour quoi faire ?

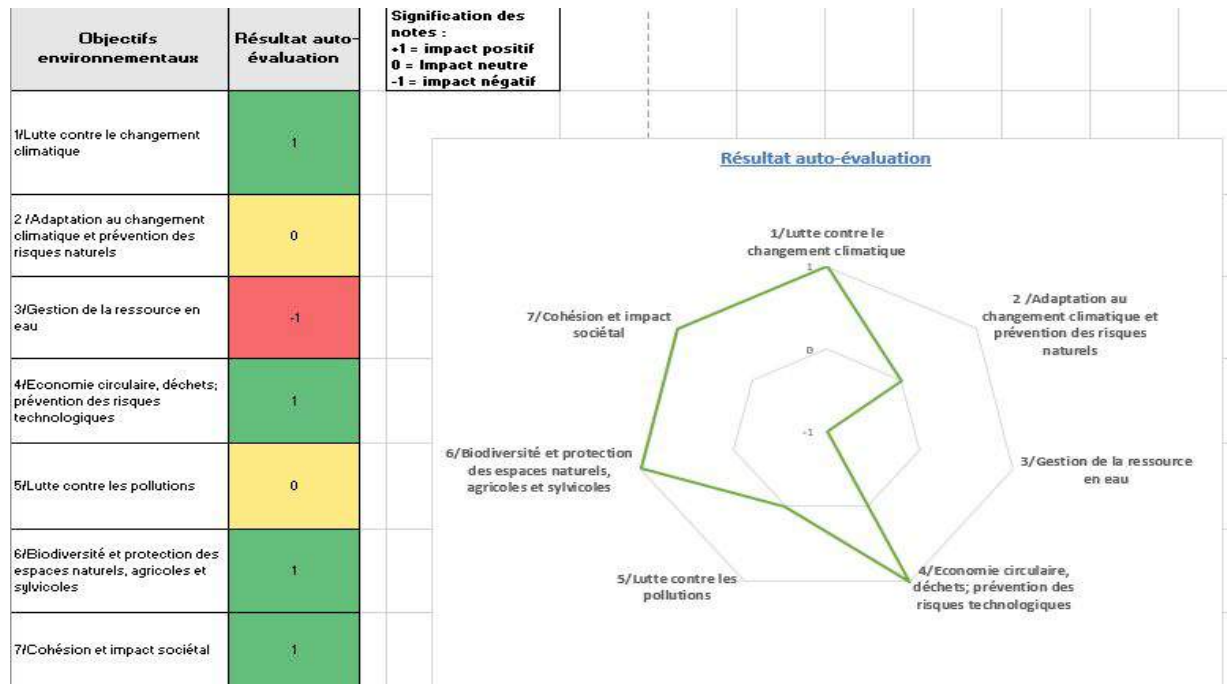
La transition écologique constitue la colonne vertébrale des projets de territoire, et les actions inscrites dans les CRTE doivent veiller à s'inscrire en conformité avec les engagements nationaux, par exemple en matière d'émissions de gaz à effet de serre, ou de protection de la biodiversité.

Ainsi, **si chaque action d'un CRTE n'a pas pour objectif principal de concourir à la trajectoire de transition écologique du territoire, chacune a un impact qu'il convient de mesurer, et si possible d'améliorer.** Cette grille, indicative, incitative et adaptable à chaque action, permet de guider la réflexion pour mieux évaluer, en phase de conception, l'impact au regard de 7 objectifs, soit 6 objectifs environnementaux inspirés de la taxonomie européenne, et un objectif de cohésion :

- Lutte contre le changement climatique
- Adaptation au changement climatique
- Gestion de la ressource en eau
- Economie circulaire, déchets, prévention des risques technologiques
- Lutte contre les pollutions
- Biodiversité et protection des espaces naturels, agricoles et sylvicoles
- Cohésion et impact sociétal

# La grille d'autoévaluation des actions – Pour quoi faire ?

- La grille permet d'appréhender, en un regard, les points faibles et points forts de l'action analysée au regard des objectifs environnementaux et de cohésion du territoire



# La grille d'autoévaluation des actions – Pour qui ?

## A qui se destine cet outil ?

- ☐ Aux porteurs de projets : pour mesurer les points forts et points faibles de votre action au regard des enjeux de transition écologique et de cohésion du territoire, afin d'appuyer par exemple une demande de financement dans le cadre du CRTE
- ☐ Aux collectivités :
  - ☐ un **outil de dialogue** pour engager un échange avec les porteurs de projet et les amener à améliorer la conception des actions proposées pour en maximiser l'impact,
  - ☐ un **outil d'aide à la décision** pour **prioriser** les actions en fonction de leur cohérence avec les enjeux de transition écologique et de cohésion du territoire
- ☐ Aux services de l'Etat et aux acteurs de l'ingénierie locale : un outil d'accompagnement des acteurs territoriaux dans la conception et l'animation du CRTE au service de la transition écologique

# La grille d'autoévaluation des actions – Comment ?

**Cet outil vous guide dans l'évaluation de l'impact des actions :**

- ✓ En situant l'action analysée au regard des grands objectifs inscrits dans le projet de territoire
- ✓ En vous guidant dans les questions évaluatives qui peuvent être posées et les critères d'évaluation qui peuvent être mobilisés
- ✓ En vous permettant de visualiser en un coup d'œil les atouts et points faibles de l'action analysée au regard de chacun des objectifs environnementaux et de cohésion
- ✓ En vous incitant à identifier des points d'amélioration dans la conception et/ou la mise en œuvre de l'action afin d'en maximiser les impacts positifs, et d'en limiter les impacts négatifs

L'outil demeure simple, et adaptable à chaque situation locale.

# Merci pour votre attention !

# TEMOIGNAGE

**Cédric ROUGHEOL**  
Président

**Mohammed CHAHID**  
MATI Cabinet Conseil



CHAVANON  
COMBRAILLES  
& VOLCANS  
COMMUNAUTÉ

## ELABORATION DU PROJET DE TERRITOIRE / CONTRAT DE RELANCE ET DE TRANSITION ÉCOLOGIQUE



Séminaire CRTE – AMORCE  
22 mars 2022



# La Communauté de communes Chavanon Combrailles et Volcans

Principales compétences



## ÉCONOMIE

Développement, accompagnement de porteurs de projets, zones d'activités



## ACTION SOCIALE

Service d'aide et d'accompagnement à domicile, portage de repas, mobilité



## ENFANCE | JEUNESSE

Relais d'assistantes maternelles  
Accueils de loisirs et pôles ados



## CULTURE | TOURISME | PATRIMOINE | SPORT ASSOCIATIONS

Réseau de lecture, enseignement musical, Maison Archéologique des Combrailles, soutien aux associations, halles de sports



## ENVIRONNEMENT

Protection et mise en valeur de l'environnement (contrats rivières)  
Service public d'assainissement non collectif



## SANTÉ

Pôles et maisons de santé



## HABITAT

Aides à l'amélioration de l'habitat, création de logements



## MAISONS DE SERVICES AU PUBLIC

Accueil et accompagnement dans vos démarches administratives



**36 communes**  
**840 km<sup>2</sup>**  
**12 826 habitants**



**115 agents**  
dont **71 aides à domicile**



**51 conseillers communautaires titulaires et 28 suppléants**



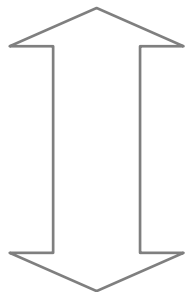
**3 sites de gestion**  
Pontaumur (*siège*),  
Bourg-Lastic et Pontgibaud  
& **5 sites d'accueil au public**



Sources : IGN Geofia - SMADC  
Réalisation : NF - SIG - SMADC - Juin 2019

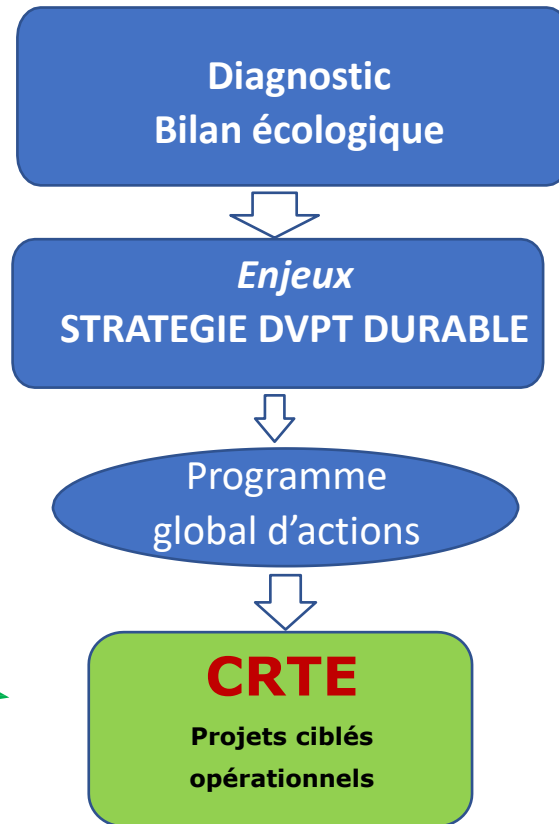
# Un projet pour le territoire , un contrat avec l'Etat

*Co-construire*  
un **Projet de Territoire**



**Réussir la contractualisation CRTE**

*Contrat de relance et de transition écologique*



### 1. Un lancement « tambour battant »

- 12 décembre 2020 : Quatre « Petites Villes de Demain » lauréates : Bourg-Lastic, Giat, Pontaumur et Pontgibaud.
- 15 décembre 2020 : Conseil communautaire (périmètre CRTE et appel d'offres recrutement BE).
- 14 janvier 2021 : Recrutement de Mati Cabinet Conseil.
- 21 janvier 2021 : COPIL de lancement élus et partenaires (présentation appel à projet CRTE, méthodologie, étapes,...)

### 2. Un portrait à enjeux pour le débat

- 21 janvier- 11 février 2021 : Portrait de territoire, bilan écologique via des analyses statistiques et documentaires, cartographie, des entretiens qualitatifs avec les partenaires institutionnels et socioprofessionnels.

### 3. COPIL intermédiaire CRTE

- 11 février 2021 : Présentation du portrait de territoire, mise en débat des enjeux.

### 1. Entretiens qualitatifs avec les 36 maires du territoire

- Février/mars 2021 : Projet municipal, atouts, points de vigilance, projets de développement (visio et téléphone par MATI)

### 2. Enquête municipale ciblée « projets » auprès des 36 communes

- Février/mars 2021 : Recueil des projets en cours, des opérations futures versus CRTE

### 3. Consultation Publique Territoriale : En « quête » de territoire...

- Mars 2021 : 716 retours Enquête en ligne - *A quoi sont attachés les habitants ? Quelle transition écologique du territoire ? Quels enjeux ? Quelles idées ?*
- Complétée par les marchés et commerces / services CCV disponibles, et mairies (support affichettes et questionnaire papier et flyer de renvoi en ligne)



## Phase II. Stratégie et plan d'actions

1<sup>er</sup> Février / 18 mai

### 4. Visio-conférence des élus communautaires

- 22 avril 2021 : Présentation du portrait, du CRTE, mise en débat sur les perspectives, regard collectif

### 5. Animation groupes de travail « prospectifs »

- 3/6/10 mai 2021 : trois groupes de travail (fusion commissions CCV) - Echanges / enjeux et mise en débat de 7 scénarios.
- 18 mai 2021 : Plénière de synthèse autour d'un scénario central à deux options (« GRANDS » ou « GRAPPES »)
- En raison de la crise sanitaire des ateliers mixtes ont été réalisés : Visio + présentiel

### 6. Webinaire : 1ères « Assises de la Transition écologique »

- 11 mai 2021 : mini-conférence sur la transition écologique (expert via IADT) / table ronde composée d'élus, de partenaires institutionnels, d'experts et d'acteurs socio-économiques
- Participation du public sous forme de chat : questions, témoignages, propositions d'idées ou de projet,....
- Partenariat avec l'IADT en présence de Monsieur le Sous-Préfet de Riom



## Phase III. Stratégie validée, Convention PVD et signature du CRTE

30 juin / 12 juillet

### 1 . Dernier COFIL CRTE

- 28 juin 2021 : 3<sup>ème</sup> COFIL présentation de la stratégie et des orientations.

### 2 . Adoption du projet de territoire GRANDS ensemble

- Validation de la stratégie et du plan d'actions Conseil Communautaire du 30 juin 2021.

### 3 . Signature de la convention d'adhésion « Petites Villes de Demain »

- 5 juillet 2021 : signature de la convention PVD : Bourg-Lastic, Giat, Pontaumur et Pontgibaud

### 4 . Signature du « Contrat de Relance et de Transition Ecologique »

- 12 Juillet 2021 : signature du CRTE avec M. le Sous-Préfet de Riom en présence des élus et des partenaires



# Poursuite des travaux sur la transition écologique

## 1 . Signature du Contrat d'Objectifs Territorial avec l'ADEME

- Le territoire de la CCV a été retenu afin de bénéficier du dispositif de l'ADEME : le Contrat d'Objectifs Territorial qui est en cours de signature. Il s'agit contrat d'objectif et d'actions de 4 ans, basé sur les deux programmes Cit'ergie et Économie Circulaire.

## 2. Création d'un comité consultatif « Transition Ecologique »

- Afin de poursuivre la concertation avec les habitants du territoire, un comité consultatif « transition écologique » va être créé et la première réunion est prévue au cours du semestre 2022

Lancement de la démarche

**COPIL 1**

*Décembre 2020/février 2021*

Portrait de territoire

**COPIL 2**



*Février/mai 2021*

Co-construction de la stratégie

Consultation

Mise en  
débat

Prospective

Assises  
transition  
écologique

- Entretiens qualitatifs Maires
- Enquête municipale « projets »
- Consultation publique territoriale

*Février/mars*

Visio-conférence  
Conseillers CCV

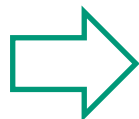
*22 avril*

Groupes de travail « prospective »  
Sondage scénarios conseillers  
municipaux et agents CCV

*3/6/10/18 mai*

Table ronde experts,  
partenaires, socioprofessionnels

*11 mai*



Validation Stratégie

**COPIL 3 - CCV**

*Juin / juillet 2021*

Signature CRTE  
Convention PVD

Mise en œuvre du projet  
de territoire et mise en  
place du COT et du  
Comité consultatif





CŒUR DE CHARTREUSE  
COMMUNAUTÉ DE COMMUNES

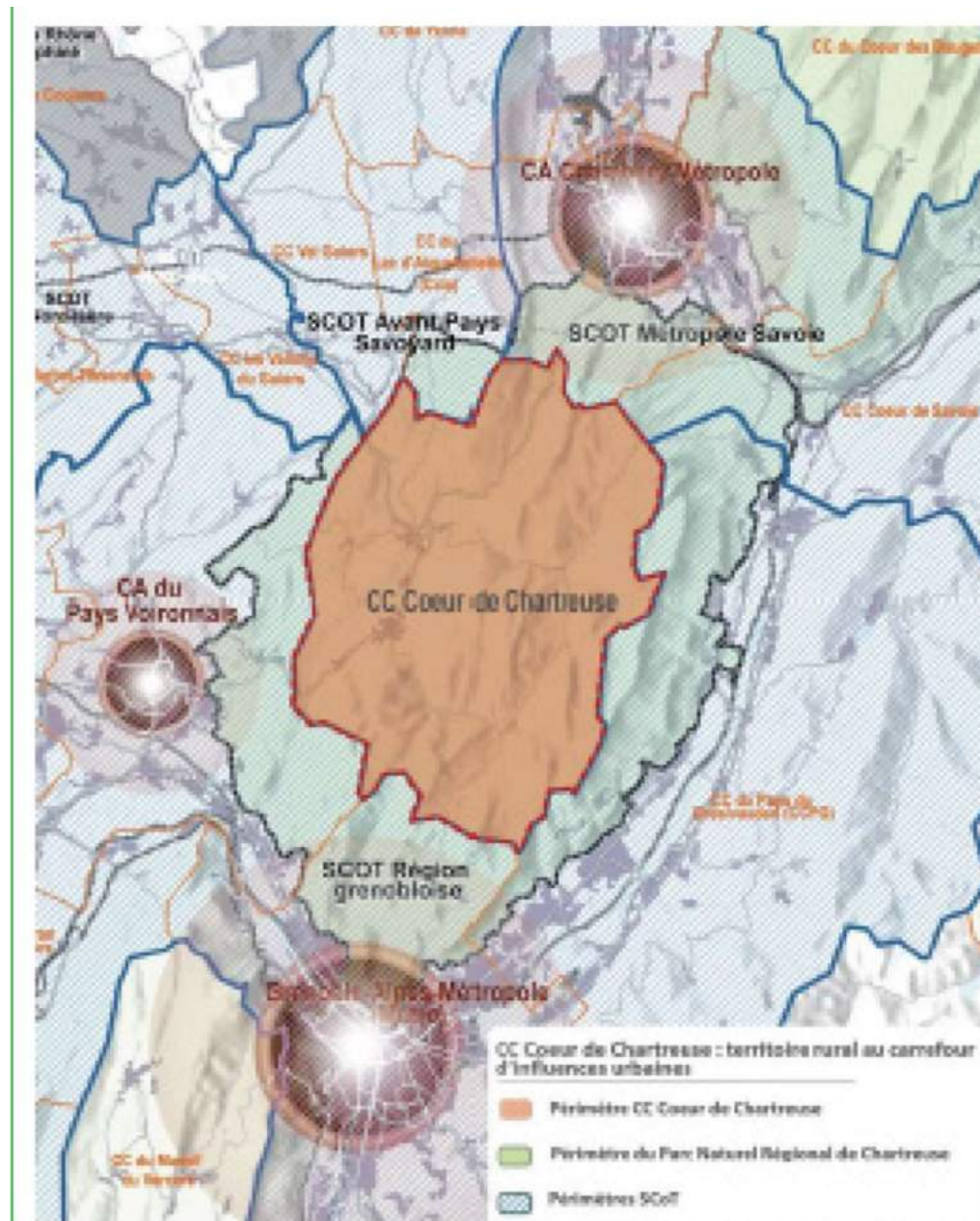
# CRTE / projet de territoire

Séminaire AMORCE 22 mars 2022

# Ordre du jour

- Présentation du territoire
- La démarche
- Nos besoins

# Le territoire



# 17 communes

- LA BAUCHE,
- CORBEL,
- LES ÉCHELLES,
- ENTRE-DEUX-GUIERS,
- ENTREMONT-LE-VIEUX,
- MIRIBEL-LES-ECHELLES,
- SAINT-CHRISTOPHE-LA-GROTTE,
- SAINT-CHRISTOPHE-SUR-GUIERS,
- SAINT-FRANC,
- SAINT-JEAN-DE-COUZ,
- SAINT-JOSEPH-DE-RIVIERE,
- SAINT-LAURENT-DU-PONT,
- SAINT-PIERRE-D'ENTREMONT (38),
- SAINT-PIERRE-D'ENTREMONT (73),
- SAINT-PIERRE-DE-CHARTREUSE,
- SAINT-PIERRE-DE-GENEBROZ,
- SAINT-THIBAUD-DE-COUZ.

357  
KM<sup>2</sup>

17 000  
HABITANTS

48  
HAB./KM<sup>2</sup>

82 %  
DE PENTE  
FORTE\*



0,3 %  
DE CROISSANCE  
ANNUELLE  
MOYENNE ENTRE  
2012 ET 2017

13 %  
DE 15-29 ANS

39 %  
DE MÉNAGES  
AVEC ENFANTS



9 600  
LOGEMENTS

21 %  
D'APPARTEMENTS

18 %  
DE RÉSIDENCES  
SECONDAIRES  
ET LOGEMENTS  
OCCASIONNELS



4 500  
EMPLOIS

8 100  
ACTIFS  
DE 15-64 ANS

71 %  
DE 15-64 ANS  
EN EMPLOI

13,5 €  
DE SALAIRE NET  
HORAIRE MOYEN  
D'UN ACTIF

Insee, RP 2017 - 2012, DADS 2015  
MNT BD-Topo IGN-traitement Agence d'urbanisme  
\*Pente forte : part de surface de pente de plus de 15 %, par rapport à la superficie de l'EPCI

# La démarche



CŒUR DE CHARTREUSE  
COMMUNAUTÉ DE COMMUNES



AGATE  
AGENCE ALPINE  
DES TERRITOIRES

L'AGENCE  
D'URBANISME DE LA RÉGION GRENOBLOISE



CŒUR DE CHARTREUSE  
COMMUNAUTÉ DE COMMUNES

## LA DEMARCHE POUR UN PROJET DE TERRITOIRE QUI PRÉPARE LE CRTE

# UN PROJET DE TERRITOIRE : POURQUOI ?



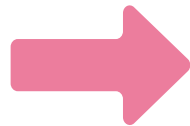
Face aux enjeux et évolutions : avoir un cap



En ce début de mandat : avoir une feuille de route



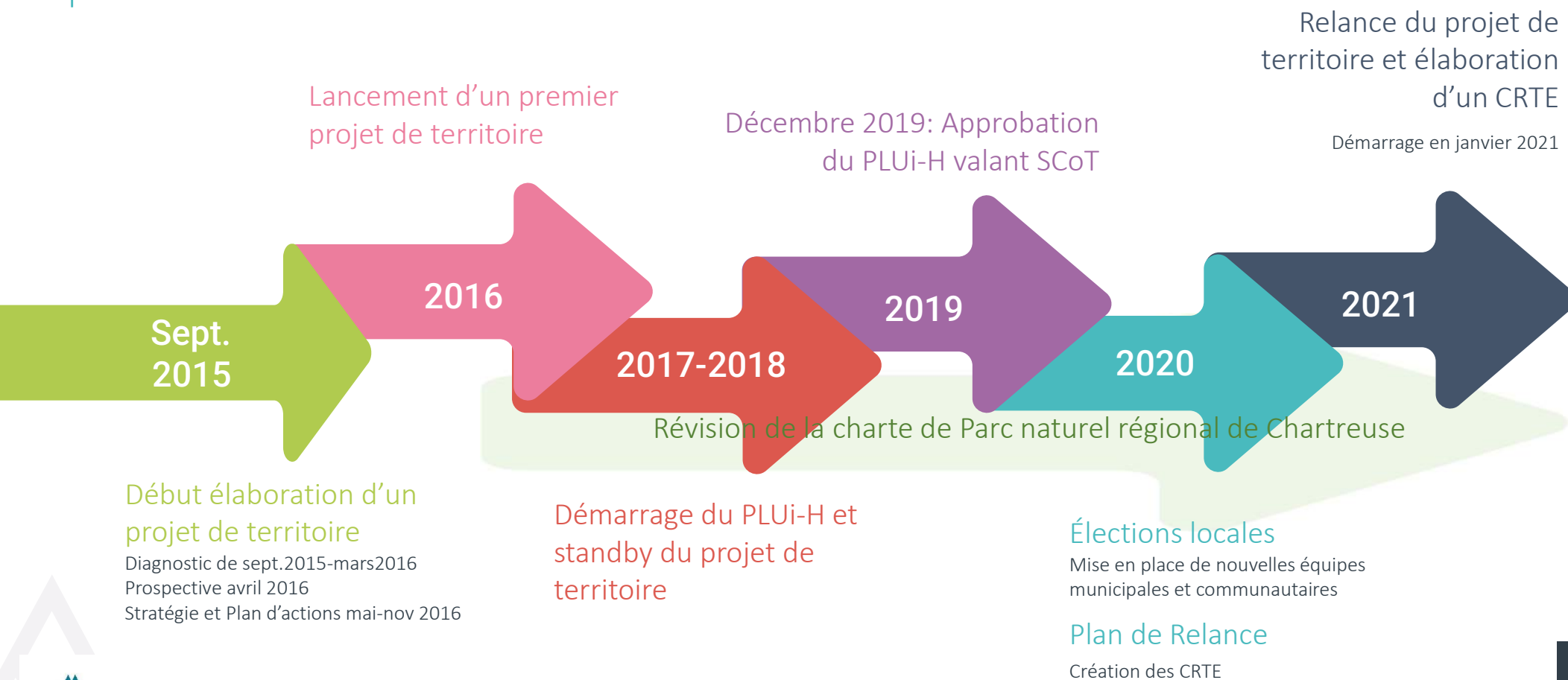
Mettre en mouvement le territoire



Aller chercher des moyens pour le territoire



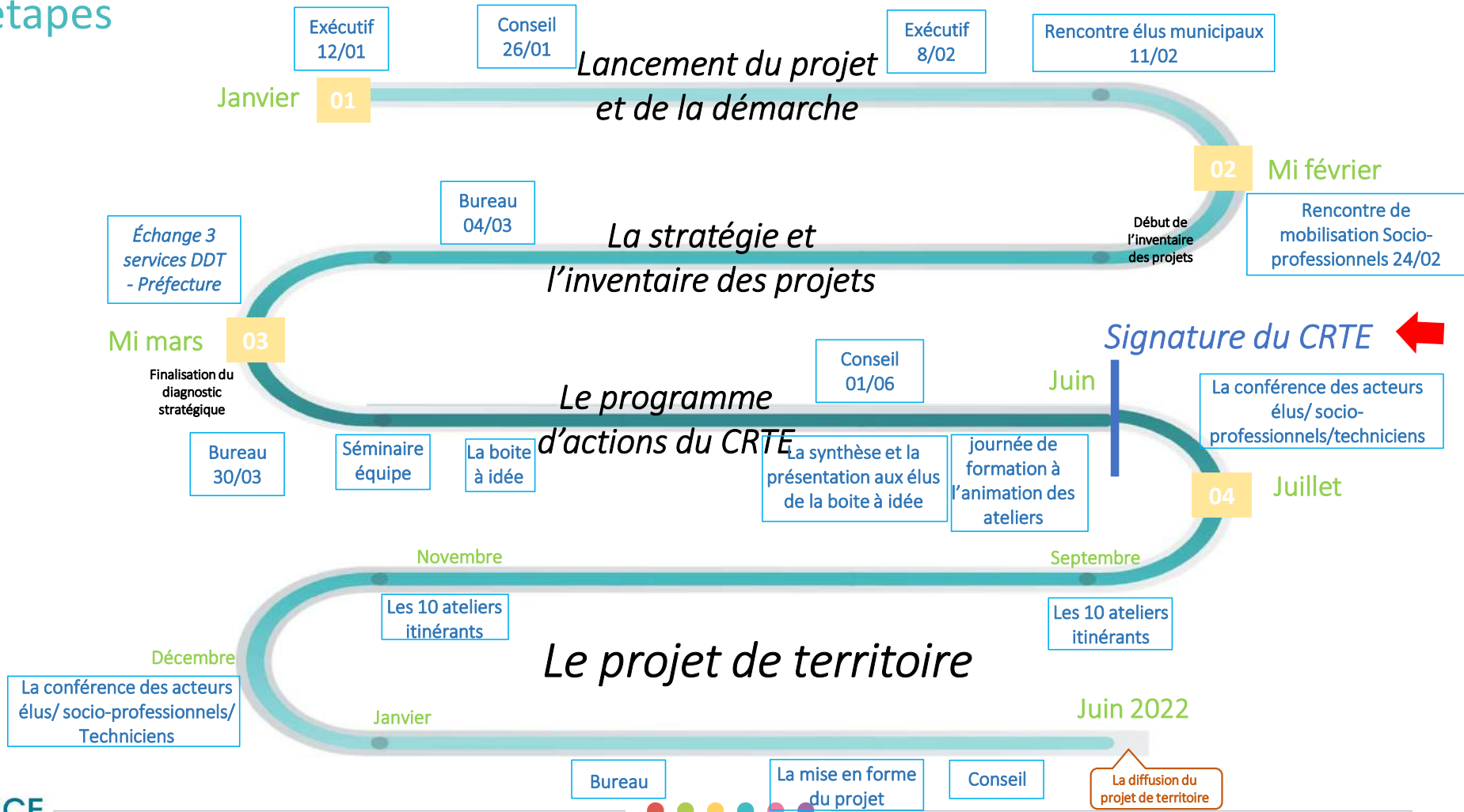
# RÉSUMÉ DES ÉPISODES PRÉCÉDENTS



# LA DÉMARCHE POUR UN PROJET DE TERRITOIRE CŒUR DE CHARTREUSE



## 4 étapes



# LA STRATEGIE VUE AVEC LES ELUS

## TRANSITIONS ÉCOLOGIQUES & MOBILITÉS

**Enjeu :**

Un usage raisonné et local des ressources, pour engager le territoire sur une vraie dynamique de transition énergétique et écologique

- Une transition vers un usage raisonné et local des ressources du territoire
- Développer et mettre en œuvre une stratégie globale de transition énergétique
- Offrir des alternatives à la mobilité et à la voiture individuelle aussi bien pour les déplacements internes qu'en lien avec les territoires voisins en s'appuyant sur le développement du numérique

## DYNAMIQUE ÉCONOMIQUE

**Enjeu :**

Un développement économique qui allie proximité et ambition

- Impulser une dynamique de la création d'entreprise et favoriser les nouvelles formes d'emploi
- Accompagner l'implantation et le développement des entreprises dans une préservation de l'équilibre villes centres/villages
- Accompagner le développement des filières et savoir-faire qui font l'identité du territoire
- Préserver et conforter l'agriculture
- Accompagner l'adaptation du tourisme
- Donner un rayonnement économique au territoire

## L'IDENTITÉ CŒUR DE CHARTREUSE

- Faire valoir une identité territoriale spécifique
- « image » / Marketing territorial
- Développer les coopérations avec les autres territoires
- Transition / adaptation changement climatique
- Gouvernance / association des habitants et dialogue

## TERRE d'ACCUEIL

**Enjeu :**

Une terre d'accueil

- Accueillir la population en répartissant le développement de manière harmonieuse et cohérente entre les différentes entités du territoire
- Accueillir les entreprises afin de développer les emplois sur le territoire
- Mettre en place les conditions d'une fréquentation durable par les touristes et les excursionnistes
- Renforcer l'offre d'hébergement de séjour sur le territoire, au service de la stratégie « slow tourisme »
- Développer les opportunités économiques offertes par le numérique

## BIEN-ÊTRE & QUALITÉ DE VIE POUR TOUS

**Enjeu :**

Un développement du territoire visant la qualité de vie et le bien-être pour tous

- Aménager et construire en préservant les ressources, le paysage tout en veillant à la qualité de vie actuelle et de demain
- Développer l'accès aux services tant culturels que quotidiens sur l'ensemble du territoire
- Soutenir et entretenir le tissu associatif du territoire

# LA DÉMARCHE POUR UN PROJET DE TERRITOIRE CŒUR DE CHARTREUSE

## Évolution de l'architecture de la stratégie

- Enrichissement lors du Conseil communautaire informel sur la base du projet 2015
- Atelier avec les conseillers municipaux
- Apport de l'atelier des socio-professionnels
- Echanges et débats en bureau communautaire
- Atelier avec l'équipe technique de la communauté de communes
- Echanges avec les équipes du Parc Naturel de Chartreuse

# LA DÉMARCHE POUR UN CRTE / PROJET DE TERRITOIRE CŒUR DE CHARTREUSE

## L'inventaire des projets

- **Remontée de projet des communes:**
  - **14** Communes + **1** syndicat intercommunal ont contribué
  - **108** projets proposés
- **Proposition sur la plateforme collaborative:**
  - → **7** contributions
- **En première approche:**
  - > 21 projets équipements (dont santé / sport)
  - > 19 projets de rénovation énergétique
  - > 13 projets énergie / éclairage
  - > 12 projets tourisme
  - > 12 projets assainissement et eau
  - > 11 projets patrimoine et culture
  - > 8 projets mobilité
  - > 3 économie / numérique

# COMMUNICATION SUR LA DEMARCHE ?

## 1 Le bulletin communautaire

« Dossier spécial » projet de territoire

## 2 Les courriers aux acteurs

L'information sur la démarche et l'appel à projet  
L'envoi du CRTE et l'invitation aux conférences des acteurs

## 3 Le site internet de la communauté de commune et la plateforme

La plateforme numérique collaborative : un site spécifique actualisé et un espace de partage de l'information

<https://wiki.agate-territoires.fr/coeurchartreuse/?Accueil>

## 4 Les médias grand public

Des articles et interview aux grandes étapes



# Nos besoins



CŒUR DE CHARTREUSE  
COMMUNAUTÉ DE COMMUNES

- Ingénierie
- Accompagnement
- De temps ...
- Les petites communes (avec un renouvellement d'élus très fort) ont besoins d'ingénierie financière : si le CRTE pouvait être intégrateur...



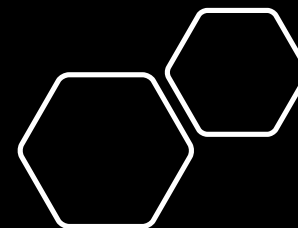
# En résumé

- Nouveaux élus (3 novembre 2020)
- Projet de territoire à relancer
- Circulaire CRTE 20 novembre 2020
- Lancement du projet de territoire en 2 phases : CRTE puis finalisation PT
- 1<sup>ère</sup> mouture du CRTE faite rapidement : inventaire et classement des projets des communes et de la CC finalisée en juin 2021, avec classement TE et ambitions PT
- Projets affinés à l'automne 2021 : description, planning et fiche d'auto-évaluation
- CRTE « améliorable » par avenants
- Mais besoin de temps et de moyens humains
- Financièrement aidé par l'ANCT pour l'accompagnement



CŒUR DE CHARTREUSE

COMMUNAUTÉ DE COMMUNES



Visioconférence - 22 mars 2022

SÉMINAIRE RÉGIONAL AuRA  
LES CRTE AU SERVICE DE LA  
TRANSITION ÉCOLOGIQUE DES TERRITOIRES



# CONCLUSION

# LE RÉSEAU AMORCE VOUS ACCOMPAGNE

- Retrouvez toutes les actualités de votre thématique, Centre de Ressources & Boîtes à outils, Communautés... [sur notre site internet](#) !  
 ⚠ Les listes de discussion ont évolué en Communautés, auxquelles vous avez accès directement en vous connectant à votre espace adhérent !
- Abonnez-vous à la [Newsletter](#) bi-mensuelle

<p><b>Méthodologie de suivi de la mise en oeuvre des politiques climat-air-énergie</b>  <b>(<a href="#">ENP75</a>)</b>          Publiée le 7 mars 2022</p>	<p><b>Collectivités : l'essentiel sur les pompes à chaleur</b>  <b>(<a href="#">ENT47</a>)</b>          Publiée le 7 mars 2022</p>
<p><b>Enquête sur les consommations d'énergie des services d'eau potable et d'assainissement</b>  <b>(<a href="#">EAT10</a>)</b>          Publiée le 7 mars 2022</p>	<p><b>Les 20 questions relatives à l'extension, au financement et contrôle des raccordements à l'assainissement collectif</b>  <b>(<a href="#">EAJ04</a>)</b>          Publiée le 22 février 2022</p>



# LE RÉSEAU AMORCE VOUS ACCOMPAGNE

Découvrez [l'agenda des événements](#) techniques selon vos centres d'intérêts et nos grands rendez-vous annuels

(Connectez vous à votre espace adhérent pour vous inscrire aux événements et mettre à jour votre profil, vos abonnements ainsi que vos centres d'intérêts).

- **Financement et fiscalité - Comment financer les extensions de réseaux d'assainissement et les contrôles de raccordement ?**

*Jeudi 24 mars 2022*

Webinaire - [Lien d'inscription](#)

- **Sécurité dans les métiers de la collecte de déchets**

*Jeudi 31 mars 2022*

Webinaire - [Lien d'inscription](#)

- **L'essentiel sur les pompes à chaleur**

*Mardi 05 avril 2022*

Webinaire - [Lien d'inscription](#)

- **Cycle Propreté Police #2**

*Jeudi 07 avril 2022*

Webinaire - [Lien d'inscription](#)

# CONTACTEZ-NOUS !

Besoin d'un accompagnement sur l'élaboration et la mise en oeuvre de votre CRTE ?

Contactez-nous pour rejoindre la Communauté AMORCE dédiée aux CRTE et fixer un échange avec notre équipe dédiée aux CRTE !



**Florent COSNIER** ([fcosnier@amorce.asso.fr](mailto:fcosnier@amorce.asso.fr))

Chargé de mission CRTE