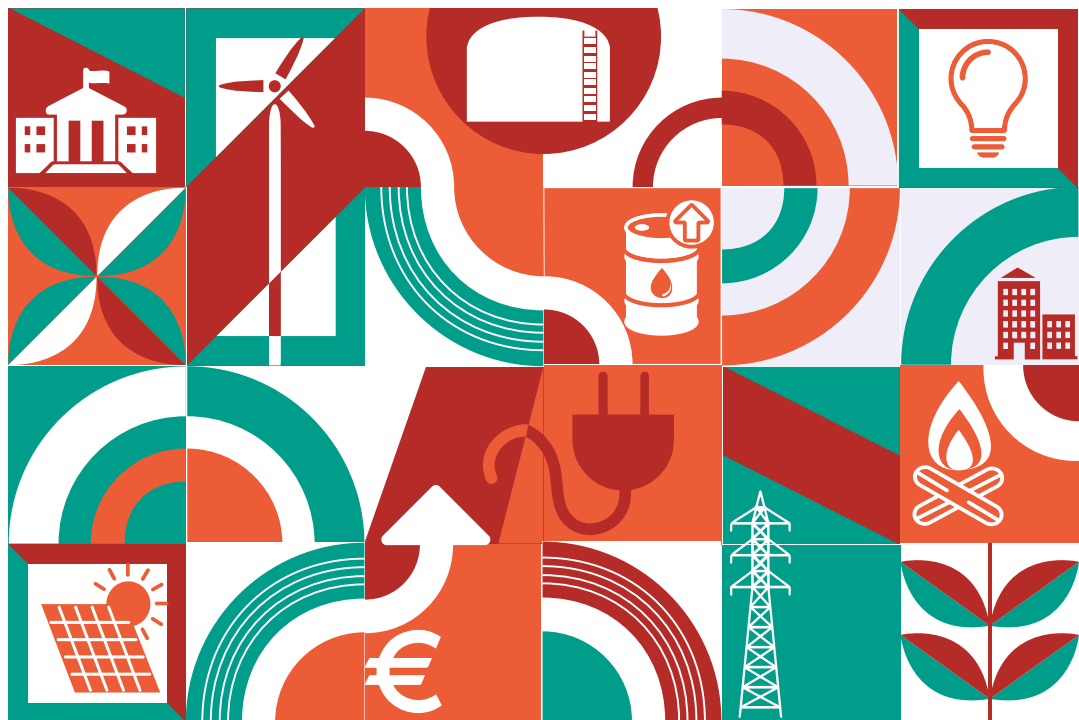


# Quelles transitions énergétiques des territoires face à la flambée des prix de l'énergie ?





# PROGRAMME

## 09h00 Ouverture

**Michel MAYA**, Vice-Président délégué à la rénovation énergétique - AMORCE

**Marie DEGREMONT**, Conseillère - Haut-commissariat au Plan

## 09h30 Table Ronde - Hausse du prix des énergies : quelles conséquences pour les collectivités territoriales et le service public ?

**Animateur** : Nicolas GARNIER, Délégué général - AMORCE

- **Sébastien RIERA**, Chef de service énergies et patrimoine - Métropole de Lyon
- **Olivier DEHAESE**, Vice-Président climat et énergie - Rennes Métropole et Président - SDE35

## 10h00 Atelier - Comment être moins exposé aux fluctuations des marchés de l'énergie ?

**Grand témoin** : Jean REVEREAULT, Vice-Président délégué au financement et à la fiscalité - AMORCE

- **Décryptage sur les marchés de l'énergie** : Quentin BULOT, Chargé de mission Energies renouvelables thermiques, réseaux de chaleur/froid - AMORCE
- **Quels achats verts pour s'affranchir de la volatilité des prix de marché ?** Emmanuel DION, Chargé de mission Energies - Nantes Métropole
- **Quel montage juridique pour acheter la production électrique de son territoire ?** Marjorie ALMEIDA TORRE, Chargée de mission stratégie énergétique - Tours Métropole

## 11h30 Atelier - Collectivités : comment réduire les factures d'énergies de mon patrimoine et de mes services publics ?

**Grand témoin** : Jean-François DEBAT, Vice-Président délégué aux relations institutionnelles, AMORCE

- **L'Intracring, outil de baisse des factures des bâtiments publics** : Sophie AUZOU, Directrice de projets, Pôle paysages urbains, Département Architecture Patrimoine et Julien GUIBERT, Responsable Architecture et Patrimoine- Ville d'Avignon
- **Sobriété et performance, l'exemple d'un territoire engagé** : Francis MARÉCHAL, Adjoint à la transition énergétique, aux travaux et à l'urbanisme, Ville de Loos-en-Gohelle
- **Optimisation énergétique d'installations de gestion de l'eau** : Marie CROUZOULON, Directrice du Cycle de l'Eau et des Espaces Naturels, Pôle Qualité de Vie - Limoges Métropole

## 12h30 Pause déjeuner

## 14h00 **Atelier - Accompagner les acteurs du territoire dans la réduction de leurs besoins énergétiques**

**Grand témoin** : Jean-Patrick MASSON, Vice-Président délégué aux politiques territoriales et à la distribution d'énergie - AMORCE

- **Rénover les copropriétés : protéger durablement les ménages contre les hausses de prix** : Raphaël CLAUSTRE, Directeur général - Île-de-France Énergies
- **Transition énergétique et implication citoyenne à Loos-en-Gohelle** : Francis MARÉCHAL, Adjoint à la transition énergétique, aux travaux et à l'urbanisme et Arnaud PAVY, Conseiller municipal - Ville de Loos-en-Gohelle
- **Coordination de la maîtrise de l'énergie sur un territoire à énergie positive** : Julien MERCIER, Chargé de mission énergies renouvelables - Val de Drôme en Biovallée

## 15h00 **Atelier - Un mix énergétique plus renouvelable pour une facture énergétique plus stable**

**Grand témoin** : Serge NOCODIE, Vice-Président délégué aux réseaux de chaleur et aux énergies renouvelables - AMORCE

- **L'autoconsommation collective, un outil de réduction de dépendance des marchés** : Gérard BLANCHARD, Vice-président en charge du pilotage du projet La Rochelle Territoire Zéro Carbone - Communauté d'Agglomération de La Rochelle
- **Réseaux de chaleur, comment passer à l'action ?** Charlotte LEFEVRE, Chargée de mission Transition Énergétique - Ville d'Oloron Sainte-Marie

## 16h00 **Table Ronde - Quels scénarios énergétiques et quelles mesures pour la France afin d'endiguer l'augmentation des factures énergétiques ?**

**Animateur** : Nicolas GARNIER, Délégué général - AMORCE

- **Olivier DAVID**, Chef du service climat et efficacité énergétique - Direction générale du climat et de l'énergie
- **Yves MARNIGNAC**, Porte-parole - Association négaWatt
- **David MARCHAL**, Directeur exécutif adjoint expertises et programmes - ADEME
- **Pierre DE MONTLIVAUT**, Président, FEDENE

## 17h45 **Clôture**

**Jean-Patrick MASSON**, Vice-Président délégué aux politiques territoriales et à la distribution d'énergie, AMORCE

# INFOS PRATIQUES



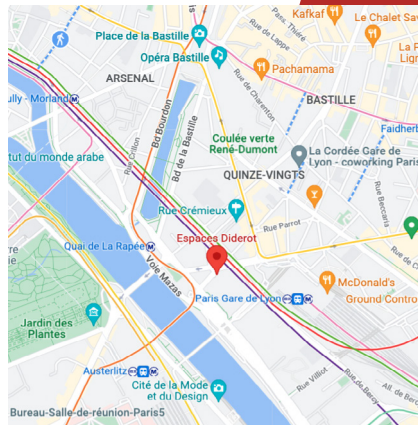
## Lieu :

### Espace Diderot

10 Rue Traversière  
75012 - Paris 12e Arrondissement

## Accès :

- **Gare** de Lyon et d'Austerlitz
- Gare Montparnasse à 20mn en Bus 91 – arrêt Diderot – quai de la rapée
- **RER** A et D
- **Métro** : Ligne 1 station Gare de Lyon (sortie 1 – Boulevard Diderot)
- Ligne 14 station Gare de Lyon (Sortie 13 – Rue Van Gogh)
- **Bus** : 20 / 54 / 57 / 61 / 63 / 65 / 87 / 91
- **Cars** Air France – Orly et Roissy CDG
- **Parkings** : Lyon-Diderot / 198 Rue de Bercy



## Tarifs :

- **Adhérent** : 210 € TTC
- **Non adhérent** : 350 € TTC

Ces tarifs inclut l'accès à toutes les sessions de la journée, l'accueil café, le déjeuner et les supports de présentation à la suite du colloque.

**Fermeture des inscriptions au vendredi 24 juin**

## Conditions de vente :

- **Si vous êtes un professionnel/partenaire** : l'inscription sera confirmée une fois le règlement reçu. Date limite de règlement le **vendredi 24 juin**.
- **Si vous êtes une collectivité** : l'inscription sera confirmée une fois le bon de commande et n° d'engagement reçu. Date limite de réception le **vendredi 24 juin**.

## Conditions d'annulation :

- Toute annulation envoyée par email à [colloque@amorce.asso.fr](mailto:colloque@amorce.asso.fr), doit être effectuée au plus tard le **mardi 21 juin pour être prise en compte**.
- Pour les professionnels/partenaires, si votre inscription est réglée et que vous informez de votre annulation au plus tard le mardi 21 juin, AMORCE procédera au remboursement de votre inscription en intégralité
- Toute inscription réglée et annulée à partir du mercredi 22 juin ne sera pas remboursable et sera due

## Partenaire presse :



ACTU-ENVIRONNEMENT.com



Inscriptions  
en ligne sur :

[www.amorce.asso.fr](http://www.amorce.asso.fr)

## CONTACT - INSCRIPTION :

Marine BARACCO - AMORCE  
[colloque@amorce.asso.fr](mailto:colloque@amorce.asso.fr)  
Tél. : 04 72 74 09 77

**AMORCE**  
DÉCHETS | ÉNERGIE | EAU