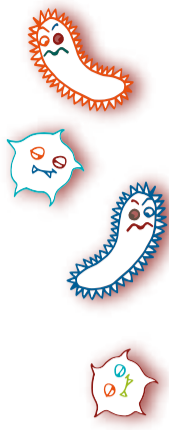


QU'EST-CE QU'UN MICROBE ?

Les microbes sont des êtres vivants microscopiques. On les trouve à peu près partout : dans le sol, l'air, l'eau, les êtres vivants, les déchets... **Les bactéries, les moisissures, les virus...** font partie des microbes. Au cours de leur vie, ils se multiplient et fabriquent de nombreux **produits** que l'on peut retrouver dans leur environnement.



LORS DE LA COLLECTE, OÙ SE TROUVENT LES MICROBES ?

Lors de la collecte des déchets, on peut trouver des microbes dans :

- Tous les **déchets** : ordures ménagères, emballages alimentaires, déchets verts, bouteilles en verre, canettes, vieux papiers, cartons...
- Les **poubelles** ou les conteneurs, les sacs ayant servi à stocker les déchets.
- La **benne** de collecte.
- Les **outils** ou objets ayant été en contact avec les déchets (balai, pelle, gants, **vêtements** de travail...).

COMMENT PEUT-ON ATTRAPER CES MICROBES AU COURS DU TRAVAIL ?

- En **touchant** les déchets, la benne, les poubelles, les outils.
- En se touchant la bouche ou les yeux avec les mains sales (par ex. quand on fume).
- Par les vêtements de travail sales.
- En **respirant les poussières** provenant des déchets : même pour les papiers, cartons et emballages ménagers..., quand on secoue les sacs et les bacs pour les vider dans la benne.
- En **respirant les gouttelettes** créées par le jet lors des lavages.
- En cas d'incident au cours du travail : **renversement** de déchets sur soi, nuage de poudre lors d'un déversement, **projection** sur soi de matières sales.
- En cas d'accident : **piqûre** par une seringue, coupure avec du verre ou des morceaux tranchants, **blessure** ouverte avec la benne ou une poubelle...

QU'EST-CE QU'ON RISQUE POUR SOI ?

- Des infections, par exemple par les plaies.
- Des problèmes gastro-intestinaux : nausées, vomissements, diarrhées...
- Des maladies de peau.
- Des problèmes respiratoires.
- Des allergies : asthme, rhinite, conjonctivite...

QU'EST-CE QUE CELA APPORTE COMME RISQUE POUR LES AUTRES ?

On peut :

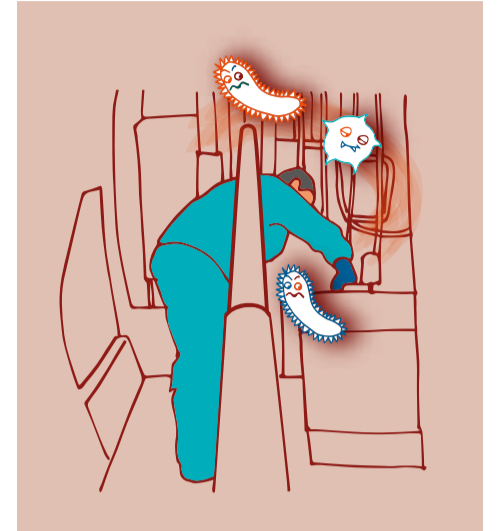
- Transporter les microbes sur soi par les mains ou les vêtements par exemple et les communiquer aux autres.
- Apporter les microbes chez soi et transmettre des maladies à sa famille.
- Salir ses affaires personnelles, sa voiture...

Spécificité :

Certaines opérations de maintenance consistent à intervenir sur des **pièces sales** (en entrée ou à l'intérieur) de la benne.

Risques :

- Être en contact avec des déchets, des salissures, des projections ou respirer des particules contaminées, lors des interventions sur bennes non nettoyées ou non vidées.



- Respirer des poussières contaminées, lors de l'utilisation de la soufflette sur les filtres et pièces mécaniques.



Bonnes pratiques :

- Privilégier la **maintenance préventive** pour réduire les interventions dans l'urgence sur benne non nettoyée.
- **Faire nettoyer la benne avant intervention** de maintenance en atelier.
- S'assurer du vidage des jus par l'opérateur en charge du nettoyage avant d'intervenir en maintenance.



Tenues de travail pour la maintenance

- combinaison de travail, ou veste et pantalon de travail
- gants de travail
- chaussures de sécurité
- vêtements haute visibilité en cas d'intervention sur voie publique
- combinaison jetable + masque de type FFP2, si intervention sur matériel particulièrement sale

