

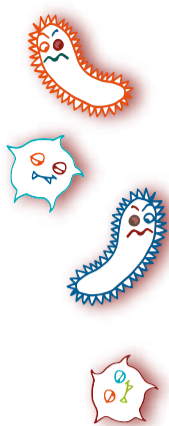
LE LAVAGE DES VÉHICULES DE COLLECTE

LES RISQUES BIOLOGIQUES

QU'EST-CE QU'UN MICROBE ?

Les microbes sont des êtres vivants microscopiques. On les trouve à peu près partout : dans le sol, l'air, l'eau, les êtres vivants, les déchets...

Les bactéries, les moisissures, les virus... font partie des microbes. Au cours de leur vie, ils se multiplient et fabriquent de nombreux **produits** que l'on peut retrouver dans leur environnement.



LORS DE LA COLLECTE, OÙ SE TROUVENT LES MICROBES ?

Lors de la collecte des déchets, on peut trouver des microbes dans :

- Tous les **déchets** : ordures ménagères, emballages alimentaires, déchets verts, bouteilles en verre, canettes, vieux papiers, cartons...
- Les **poubelles** ou les conteneurs, les sacs ayant servi à stocker les déchets.
- La **benne** de collecte.
- Les **outils** ou objets ayant été en contact avec les déchets (balai, pelle, gants, **vêtements** de travail...).

COMMENT PEUT-ON ATTRAPER CES MICROBES AU COURS DU TRAVAIL ?

- En **touchant** les déchets, la benne, les poubelles, les outils.
- En se touchant la bouche ou les yeux avec les mains sales (par ex. quand on fume).
- Par les vêtements de travail sales.
- En **respirant les poussières** provenant des déchets : même pour les papiers, cartons et emballages ménagers..., quand on secoue les sacs et les bacs pour les vider dans la benne.
- En **respirant les gouttelettes** créées par le jet lors des lavages.
- En cas d'incident au cours du travail : **renversement** de déchets sur soi, nuage de poudre lors d'un déversement, **projection** sur soi de matières sales.
- En cas d'accident : **piqûre** par une seringue, coupure avec du verre ou des morceaux tranchants, **blessure** ouverte avec la benne ou une poubelle...

QU'EST-CE QU'ON RISQUE POUR SOI ?

- Des infections, par exemple par les plaies.
- Des problèmes gastro-intestinaux : nausées, vomissements, diarrhées...
- Des maladies de peau.
- Des problèmes respiratoires.
- Des allergies : asthme, rhinite, conjonctivite...

QU'EST-CE QUE CELA APPORTE COMME RISQUE POUR LES AUTRES ?

On peut :

- Transporter les microbes sur soi par les mains ou les vêtements par exemple et les communiquer aux autres.
- Apporter les microbes chez soi et transmettre des maladies à sa famille.
- Salir ses affaires personnelles, sa voiture...

Tenues de travail pour le lavage

- combinaison de travail ou veste et pantalon de travail à associer à une tenue imperméable
- gants de travail imperméables, à compléter avec des gants résistants adaptés en cas de manipulation de produits chimiques
- chaussures de sécurité ou bottes de sécurité
- casque et visière contre les projections si utilisation du jet haute pression
- combinaison jetable en cas d'intervention sale - par exemple à l'intérieur du caisson

Spécificité :

- Le nettoyage au jet des bennes crée de **minuscules gouttelettes** d'eau qui contiennent beaucoup de microbes et qui peuvent être respirées.
- Plus le jet d'eau est puissant, plus les gouttes sont fines et plus elles sont **facilement respirées**.

Risques :

- Recevoir des projections d'eau souillée.
- Respirer des microgouttelettes d'eau contaminées.

Les risques sont plus importants lors du :

- Lavage de la trémie et du caisson.
- Rinçage au jet d'eau du sol de l'aire de lavage après le nettoyage des véhicules.



Bonnes pratiques :

Limiter les projections d'eau souillée sur le corps

- Entrer le moins souvent possible dans le caisson et dans la mesure du possible le nettoyer de l'extérieur.
- Ne pas être trop près des équipements nettoyés, et être ainsi moins exposé aux projections.
- Porter des équipements de protection étanches.

Éviter de respirer les microgouttelettes d'eau contaminée.

- Limiter l'utilisation du jet haute pression, et lors de son utilisation porter un masque.



Précaution :

Mettre en place les béquilles de sécurité.

