

RAPPORT ANNUEL DÉCHETS

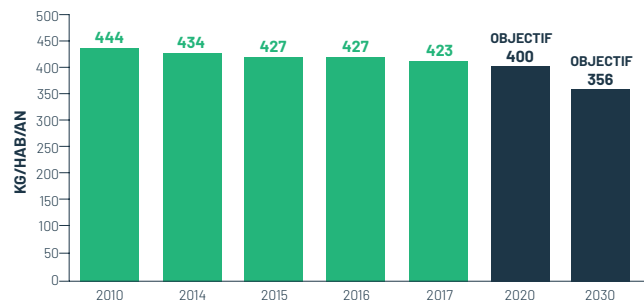
LES CHIFFRES CLÉS / SYNTHÈSE



2017

PRODUCTION DES DÉCHETS MÉNAGERS ET ASSIMILÉS

2010 - 2030 : NOUVELLE TRAJECTOIRE DANS LA CONTINUITÉ DU ZDZG



Nantes Métropole est labellisée territoire zéro déchet zéro gaspillage avec comme enjeux d'atteindre les objectifs nationaux de réduction des déchets et d'aller plus loin en contribuant à une économie davantage locale et circulaire.

NOTRE TERRITOIRE, SES ÉQUIPEMENTS ET SES OPÉRATEURS

12
déchèteries

4
écopoints

2
usines de traitement et valorisation : ARC-EN-CIEL, ALCÉA

1
plateforme de compostage : ARC-EN-CIEL



- Déchèteries
- Écopoints
- Usine de traitement et de valorisation des déchets Arc-en-Ciel
- Plateforme de compostage Arc-en-Ciel
- Usine de traitement et de valorisation des déchets Alcéa
- Opérateurs publics de collecte
- Opérateurs privés de collecte

~ Limites communales

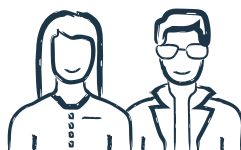
- PÔLES NANTES-LOIRE ET NANTES-OUEST
- PÔLE ERDRE ET CENS
- PÔLE LOIRE-CHÉZINE
- PÔLE SUD-OUEST
- PÔLE LOIRE SEVRE ET VIGNOBLE
- PÔLE ERDRE ET LOIRE

POPULATION 2016

639 954

habitants

(donnée population 2016 révisée courant 2017 - source ADEME)



+1,57%

POPULATION 2017

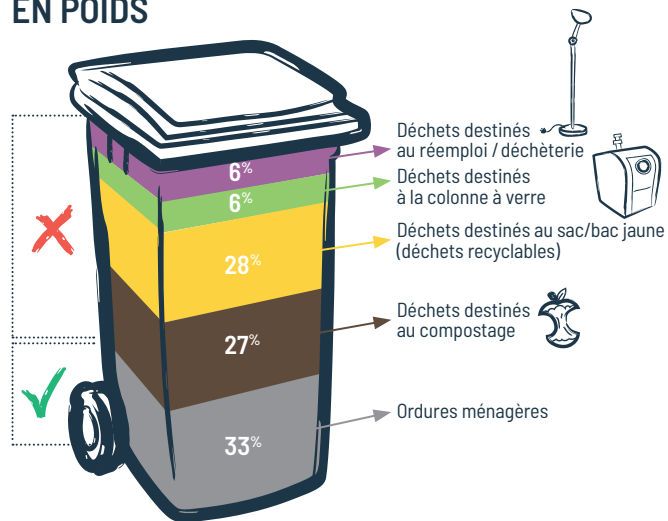
650 023

habitants

(Source ADEME)

NOS DÉCHETS ONT DE LA RESSOURCE

CARACTÉRISATIONS DES ORDURES MÉNAGÈRES RÉSIDUELLES (2016-2017) EN POIDS



COLLECTE

2017 **214,3** kg/hab d'ordures ménagères, soit **139 504 T**
38 € / hab*

2016 kg/hab **216,7**

2017 **49,2** kg/hab de déchets recyclables, soit **31 999 T**
19 € / hab*

2016 kg/hab **52,1**

Quantités recyclées :

- 17 204 T de papier-carton
- 1 382 T de plastique
- 634 T d'acier / aluminium
- 302 T de brique alimentaire

2017 **31,4** kg/hab de verre, soit **20 386 T**
0,92 € / hab*

2016 kg/hab **30,4**

2017 **182,8** kg/hab en déchèteries, soit **118 819 T**
21 € / hab*

2016 kg/hab **187,2**

Sont également collectés :

- 33 499 T de gravats
- 36 491 T de déchets verts
- 30 066 T de tout-venant
- 9 512 T de bois
- 1 878 T de mobilier
- 2 664 T de ferraille
- 2 244 T de DEEE

* coût aidé en € HT / habitant

PRÉVENTION

COMPOSTAGE :

16 578 composteurs individuels aidés depuis 2010

180 sites de compostage partagés

RÉEMPLOI :

508 T d'objets et meubles provenant des déchèteries réutilisés, redonnés ou revendus par les associations.

- 9 ressourceries-réemploi en déchèteries
- 22 locaux de pré-tri encombrants
- 16 ressourceries de quartier et associations de réemploi
- 1 640 T de textile collecté par le Relais Atlantique

DEVENIR DES DÉCHETS COLLECTÉS :

DÉCHETS MÉNAGERS ET ASSIMILÉS HORS DÉCHETS INERTES ET DÉCHETS DANGEREUX

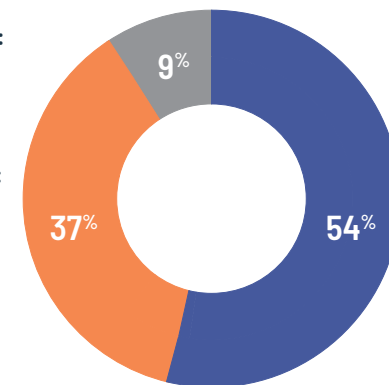
PRODUCTION D'ÉNERGIE :

- Incinération avec production d'énergie
- Bois énergie

VALORISATION MATIÈRE :

- Valorisation matière des mâchefers
- Recyclage
- Valorisation organique (broyage & compostage)

ENFOUISSEMENT



1 940 040 passages en déchèteries

2 283 points d'apports volontaires (conteneurs enterrés et aériens)

21 MILLIONS de sacs distribués (sacs jaunes et Tri'Sac)

INDICATEURS FINANCIERS

205 €/tonne
Coût aidé HT par tonne

92 €/hab
Coût aidé HT par habitant

69 M€
de dépenses en fonctionnement

70 M€
de recettes en fonctionnement

VOUS POUVEZ RETROUVER L'INTÉGRALITÉ DU RAPPORT ANNUEL SUR : www.nantesmetropole.fr, rubrique déchets