



IMPACT DU CYCLONE CHIDO SUR LA GESTION DES DÉCHETS À MAYOTTE



Intervenant :
Attoumane MELA, chargé de missions auprès du DGS

16/01/2025

SOMMAIRE

1.
Présentation
SIDEVAM
976

2.
Impacts du
cyclone sur
la collecte
des DMA

3.
Impacts du
cyclone sur
le traitement
des DMA

4.
Gestion des
déchets
post-
cyclonique

5.
Impacts du
cyclone sur
les bâtiments
administratifs

1. PRÉSENTATION DES EPCI : SIDEVAM976 ET CADEMA

Le Syndicat Intercommunal d'Élimination et de Valorisation des Déchet de Mayotte 976 :

- Créé en janvier 2014
- Issu de la fusion des anciens SIVOM et SICTOM du territoire
- Compétence collecte, hors CADEMA, et traitement des **déchets ménagers et assimilés**
 - Prévention
 - Collecte **en régie**
 - Traitement (**ISDND avec 2 casiers**)



2. IMPACTS DU CYCLONE CHIDO DANS LA COLLECTE DES DMA



2. IMPACTS DU CYCLONE CHIDO DANS LA COLLECTE DES DMA



BESOINS LA COLLECTE DES DMA

IMMÉDIAT

- Prise en charge des frais engagés au déploiement des prestataires privés
- Équipements de protection individuelle (gants, masques, vêtements, trousse de premiers secours, etc.)
- Remise en état des camions du SIDEVAM976 :
 - Pneus
 - Pièces critiques (vérins, capteurs, flexibles, etc.)
 - Caisses à outils
 - Pompes à graisse
 - Compresseur 1000 litres
 - Batteries
 - Booster de batteries
 - Groupes électrogènes
 - Etc.
- Dotation de bacs (collectifs et individuels) + aménagement des points de collecte
- État des lieux et expertise des moyens matériels par les fabricants
- Forcer les EO à déployer des mesures ambitieuses

MOYEN-TERME

- Renforcement du parc des bennes
- Renforcement des camions de collecte (BOM, mini-BOM, camions-plateau, camions-grue)
- **Pourvoi partiel avec CITEO**
- 7 déchèteries fixes à aménager
- Un suivi de la reconstruction par AMORCE



3. IMPACTS DU CYCLONE CHIDO DANS LE TRAITEMENT DES DMA

- Dégâts majeurs ISDND et quais de transfert

ISDND :

- Casier 1 endommagé ;
- Casier 2 étanchéité à refaire ...

Kahani :

- Opérationnel
- L'infrastructure ne présente pas de fragilité visuelle

Badamiers :

- Infrastructure du quai détruit
- Véhicule endommagé

Malamani :

- Infrastructure fragilisée

3. IMPACTS DU CYCLONE CHIDO DANS LE TRAITEMENT DES DMA



ISDND Dzoumogné

Casier en exploitation

Constats :

- Le massif est gorgé d'eau après le passage du cyclone ;
- Les puits de pompage ne fonctionnent plus ;
- La géomembrane de la cote 130 a été arrachée ;
- Clôture en haut du massif dégradée.

Actions réalisées :

- Remise en état des pompes ;
- Préparation du vide de fouilles ;
- **Le site a été remis en exploitation réduite.**

A venir

- Réparation de la géomembrane ;
- Mise à disposition de conducteur de renfort ;
- Augmentation du tonnage en réception.



4. LA GESTION DES DÉCHETS POST-CYCLONIQUE

1. Regroupement des déchets ménagers et assimilés en 3 flux

- Ordures ménagères résiduelles
- Déchets verts
- Encombrants + ferrailles

2. Déploiement de prestataires privés

- Par les communes
- Par le SIDEVAM976



4. LA GESTION DES DÉCHETS POST-CYCLONIQUE

3. 49 zones de stockage tampon de déchets

- Sites de stockage très fragiles
- Pollution
- Attraction des rongeurs et nuisibles vecteurs de maladie

4. Accumulation d'emballages ménagers : plastique, acier et aluminium



BESOINS POUR LES SITES DE STOCKAGE TAMPON

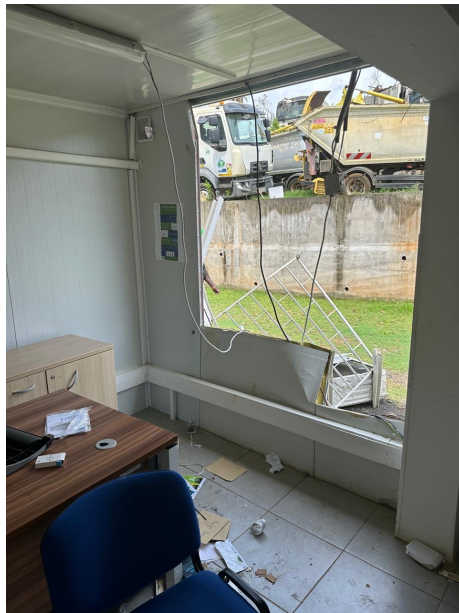
IMMÉDIAT

- Prise en charge des frais engagés au déploiement des prestataires privés
- Déploiement de moyens humains pour le tri manuel et augmenter la qualité du tri
- Dératisation, désinfection, surveillance et dépollution des sites de stockage tampon
- Acquisition de broyeurs de déchets verts

MOYEN-TERME

- Acquisition de tractopelles : déploiement lors des opérations liés à des crises et/ou catastrophes naturelles
- Renforcement du parc des bennes

5. IMPACTS DU CYCLONE CHIDO DANS LES BÂTIMENTS ADMINISTRATIFS



BESOINS POUR LES BÂTIMENTS ADMINISTRATIFS

IMMÉDIAT

- Fournitures administratives (matériels informatiques, papeteries, petites fournitures de bureau, etc.)
- Mobiliers (Armoires, bureaux, chaises, etc.)
- Armoires de secours
- Palettes d'eau (au départ de La Réunion)

MOYEN-TERME

- Travaux dans tous les bâtiments